

# TODO PARA EL MUEBLE

emuca   
where creation begins

MAGAZINE DE PRODUCTOS - NOVEDADES - ACTUALIDAD



Conoce nuestro  
ecosistema

> NOVIEMBRE 2025

# Contenidos

## PRODUCTO DESTACADO



Te mostramos nuestras nuevas instalaciones, accesorios para la cocina y el armario y más!

## NOVEDADES

Espectacular zapatero giratorio y novedades en la iluminación entre otros.

## INSPIRACIÓN

Inspírate con ambientes completos así como ideas de producto aplicado por nuestros clientes.

## ACTUALIDAD

Te contamos nuestra participación en una de las mayores ferias de Europa del herraje y componentes para muebles, la feria SICAM.



# Catálogos



## Accesorios Quartz

Nueva gama de accesorios de armario diseñada para llevar la funcionalidad, calidad y el diseño a otro nivel.

[DESCARGAR](#)



## Iluminación

la luz no solo será funcional, sino que además será increíblemente inteligente!

[DESCARGAR](#)



## Accesorios Hack

todo lo necesario sobre accesorios de armario.

[DESCARGAR](#)



## Corredero Placard

Descubre todas las posibilidades que te ofrece el sistema para puertas correderas Placard.

[DESCARGAR](#)







# La Dana nos ha obligado a renovar nuestras instalaciones

En lugar de limitarnos a reparar los daños, en Emuca decidimos aprovechar el reto para evolucionar y crear unas instalaciones que **reflejaran quiénes somos y qué queremos ofrecer a nuestros clientes.**

Hoy contamos con un espacio completamente renovado, concebido como un ecosistema:

- El Bosque Logístico, nuestro almacén, el pulmón donde crece y se organiza nuestra actividad.
- La Plaza del **Árbol**, punto de encuentro, con la madera como símbolo de quienes son el centro de nuestro trabajo, **los clientes.**
- El Invernadero, salas de formación acristaladas donde las ideas se forman y desarrollan.
- Nuestro **showroom** donde finalmente florecen todas las ideas que anteriormente se han diseñado.

Y muchas otras áreas **diseñadas para inspirar, crear y conectar.**

Ven a visitarnos y descubre todo lo que podemos hacer por ti.







# Este 2026, Emuca se consolida como referente en accesorios para el mueble

Emuca reafirma su liderazgo en el sector gracias a soluciones que elevan la funcionalidad y el diseño en cocina y armario. **Los premios Diament Meblarstwa 2026** avalan este reconocimiento:

las gamas Harmony y Quartz han sido premiadas por su innovación, calidad y su capacidad para transformar cada proyecto en una experiencia más práctica, estética y eficiente.

**SABER MÁS**







DIAMENT  
meblarstwa  
2026

# HARMONY

## Accesorios de cocina

Versatilidad y calidad los  
convierten en la elección ideal

Galardonados con el premio Diamet  
Meblarstwa 2026, representan la perfecta  
unión entre diseño y estética. Esta gama  
combina el acabado titanio con la calidez de  
la madera elegante, creando una colección  
completa y coherente para equipar  
cualquier cocina con estilo.

**SABER MÁS**





**HARMONY**

## La gama completa de **accesorios** para tus cocinas

Ofrece a tus clientes una solución completa para crear cocinas funcionales y bien organizadas. Con una amplia variedad de propuestas, desde elementos extraíbles hasta soluciones de ordenación y complementos inteligentes, Harmony te permite cubrir cada necesidad del espacio, aportando versatilidad, estética y ese toque de practicidad.

**VER TODA LA GAMA**





DIAMENT  
meblarstwa  
2026

# QUARTZ

Accesorios de armario

**SABER MÁS**



La colección  
Quartz **redefine**  
el interior del  
armario

Diseñados para maximizar la funcionalidad y elevar la experiencia de uso. Sus soluciones extraíbles, resistentes y de líneas limpias facilitan el acceso, optimizan el espacio y aportan un acabado premium a cualquier proyecto. Reconocida con el premio Diament Meblarstwa 2026, Quartz destaca por su diseño inteligente y su calidad superior.



QUARTZ

# Sorprende a tus clientes con **una gama completa**

Es una de las más completas del mercado, con accesorios que cubren todas las necesidades. Incluye bastidores, distanciadores laterales, cajones organizadores, metálicos, de alambre y zapateros, además de pantaloneros, bandejas auxiliares, cestos de ropa, múltiples kits combinados y un elegante espejo extraíble. Todo pensado para aportar orden, funcionalidad y un acabado premium a cualquier proyecto.

**VER TODA LA GAMA**





### Más posibilidades para el interior del armario

Amplía las posibilidades en el interior del armario con accesorios en gris piedra o negro, ofreciendo combinaciones modernas y versátiles. Sus soluciones de extracción parcial permiten optimizar según que proyecto, aportando otra variante a tus soluciones.

# HACK



**SABER MÁS**



**BISAGRAS  
SOFT**

# Bisagras con **Soft**, calidad en cada cierre

**SABER MÁS**

Elegir bisagras con Soft es una **apuesta segura por la calidad de tus muebles**. Aportan suavidad, control y un cierre impecable, y están diseñadas para ofrecer mayor comodidad y durabilidad. Una solución que eleva tus proyectos y mejora la experiencia de uso con un movimiento fluido y silencioso.



The background features a vibrant green color with large, flowing, organic white shapes that create a sense of movement and depth. The word "NOVEDADES" is centered in a bold, black, sans-serif font.

**NOVEDADES**



QUARTZ

# Zapatero giratorio

Increíble zapatero giratorio Quartz, una solución elegante y práctica para organizar el calzado:

- **10 bandejas de madera** (5 por cada lado) para una gran capacidad.
- **Giro suave de 180°** para acceder al calzado sin esfuerzo.
- Guías con **cierre suave**, cómodas y silenciosas en el uso diario.
- **Regulación en altura** para adaptarse a distintos espacios del armario.
- Acabado en **Titanio**, moderno y coherente con toda la familia Quartz.
- Incluye herrajes y tornillería para un montaje sencillo.

[VER MÁS](#)



ILUMINACIÓN

# Transforma los espacios con la iluminación



En nuestro catálogo de iluminación encontrarás un sinfín de posibilidades para dar vida a tus muebles y estancias, **ofreciendo a tus clientes una experiencia 360**. Desde opciones de iluminación inteligente, con conectividad a Alexa o integración con otros programas, hasta soluciones más básicas y funcionales, la gama cubre todas las necesidades con diseño, versatilidad y tecnología al servicio del confort.

**SABER MÁS**



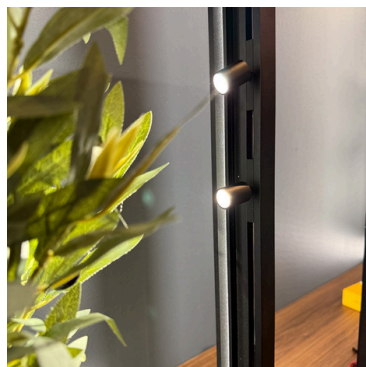
DIWO

# Carril electrificado Diwo para luminaria LED

SABER MÁS

El carril electrificado Diwo redefine la forma de iluminar el mobiliario gracias a un sistema flexible, discreto y eficiente. Su carril electrificado **funciona a 24V DC**, ofreciendo una **instalación segura y sencilla**, apta tanto para hogares como para espacios comerciales.

Está pensado para **combinarse con las luminarias Focus, Multidot y Laser**, que pueden colocarse y ajustarse libremente a lo largo del perfil para adaptar la luz a cualquier necesidad.





ELEVABLE

# Altius Lift

## Compás para puertas elevables

Solución avanzada para puertas elevables en cocina y hogar. Su mecanismo **sin bisagras** garantiza un movimiento suave y controlado, cuidando tanto la ergonomía como la estética del mueble.

- **Cierre suave** con ajuste de fuerza.
- **Regulación** de apertura entre 85° y 100°.
- Ajuste tridimensional para una instalación precisa.
- Compatible con puertas de **250 a 800 mm** y tableros de 16–22 mm.
- **Desmontaje rápido sin herramientas** gracias al sistema de clipado.
- Disponible en cuatro fuerzas, según peso y altura de la puerta.

Una solución moderna, versátil y pensada para facilitar el día a día.

[\*\*VER EN LA WEB\*\*](#)



VERTEX

## Kit cajón Vertex 3D

Incluye costillas laterales, guías con cierre suave, tapas embellecedoras y fijaciones para el frente, todo preparado para tableros de 16 mm en fondo y trasera. Perfecto para quienes buscan funcionalidad y diseño en un solo sistema.

[VER MÁS](#)

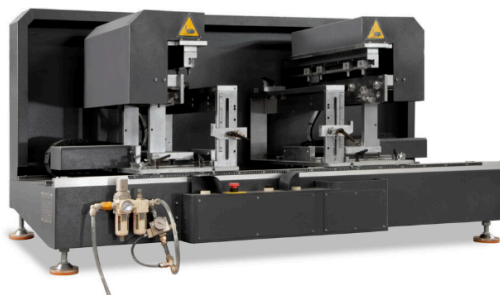


## Embalaje Industrial Vertex 3D

Ideal para fabricantes se suministran las costillas laterales y guías en cajas de 20 unidades, perfectas para una producción en serie ágil y eficiente. Para **llevar la automatización al siguiente nivel, la Emuca Tecnotool Max** permite ensamblar cajones en **tan solo 1 minuto**, ofreciendo precisión y velocidad en cada ciclo. Especialmente diseñada para los sistemas Vertex y Protone, es la solución ideal para los que buscan optimizar procesos con **fiabilidad y alto rendimiento**.

[VER MÁS](#)

## Tecnotool Max



PLACARD

# Sistema corredero **Placard 74:** funcionalidad y estilo para tus armarios

El sistema corredero Placard 74 está pensado para mejorar tanto el rendimiento como la estética de las puertas de armario. **Soporta hasta 70 kg** por puerta y ofrece un deslizamiento suave y estable, con la ventaja del freno Slowmove, que aporta una apertura y cierre más controlados y agradables. Además, se adapta a distintos materiales y formatos, permitiendo incluso **combinar varios paneles en una misma puerta** para crear diseños más personales y atractivos.

**SABER MÁS**



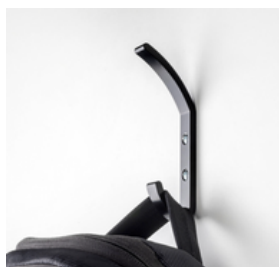
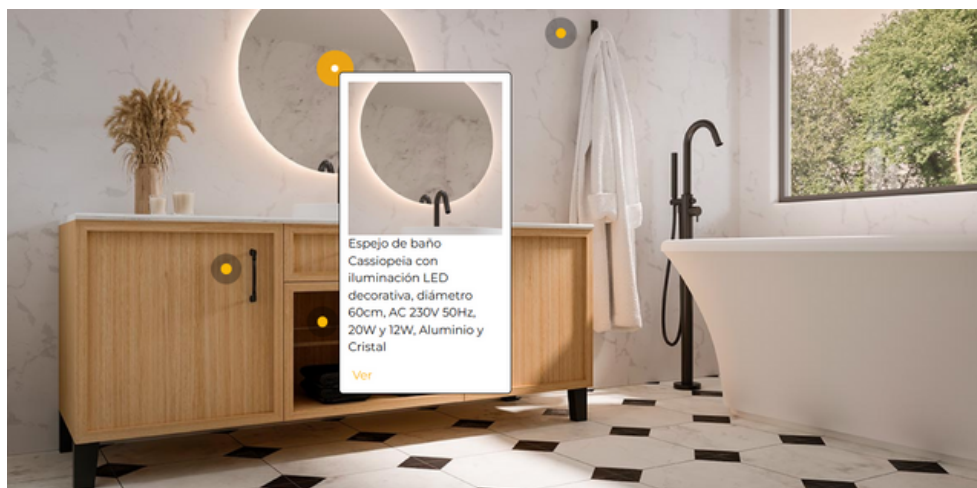


The background features a vibrant blue field with large, flowing, white organic shapes that resemble liquid or smoke. These shapes are interconnected, creating a sense of movement and depth. The word "INSPIRACIÓN" is centered in a bold, black, sans-serif font, with the letter 'I' being slightly larger than the others.

**INSPIRACIÓN**

# Inspiración

Te proponemos ideas para baños, cocinas, armarios y muchas estancias más, donde te indicamos los productos que componen esas soluciones en un solo click.

[Baño](#)[Cocina](#)[Salón](#)[Estudio](#)

Colgadores de pared  
Nelson



Tirador para mueble  
Suez



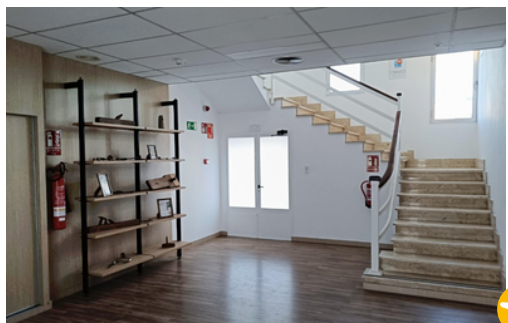
Soporte para estante  
de cristal EVO



## Ideas de nuestros clientes

El sistema ZERO seguramente es el producto más resolutivo que nuestros clientes utilizan en sus proyectos. Enhorabuena por todas las aplicaciones que sacáis!

Zero





## Ideas de nuestros clientes

### Concepta 3

Impresionante Concepta que montó nuestro cliente. Como la iluminación realza el mueble.

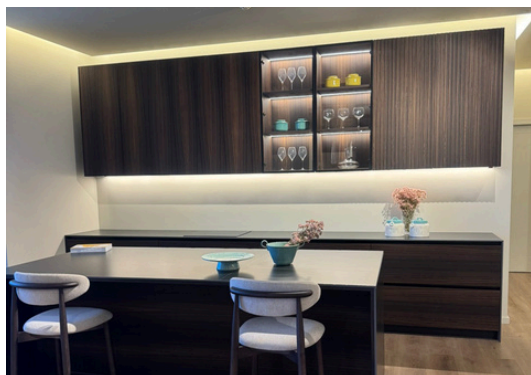
[Ver más](#)



### Cocinas y armarios

Accesorios e iluminación aplican en diferentes ambiente creando espacios completos para todo tipo de clientes.

[Ver más](#)





**ACTUALIDAD**

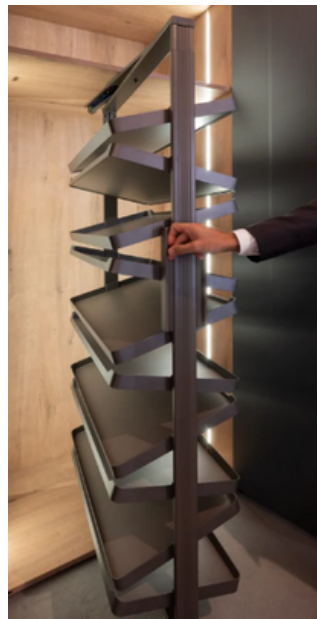


® SALONE INTERNAZIONALE  
COMPONENTI, SEMILAVORATI E ACCESSORI  
PER L'INDUSTRIA DEL MOBILE  
INTERNATIONAL EXHIBITION OF COMPONENTS,  
SEMI-FINISHED PRODUCTS AND ACCESSORIES  
FOR THE FURNITURE INDUSTRY  
**FIERA DI PORDENONE**  
**14-17 OTTOBRE/OCTOBER 2025**

Queremos daros las gracias a todos por visitarnos en nuestro stand en la feria Sicam.

Os dejamos el video que captura la esencia de este evento y resalta los atributos que nuestros clientes han valorado: calidad, gama, innovación, servicio y competitividad.

## Guía SICAM 2025







## PRÓXIMAS FERIAS (MARZO 2026)

Os esperamos el año próximo en las ferias de KBB en Birmingham, Inglaterra, ORCAB en Nantes, Francia, o Medwood en Atenas, Grecia. Visítanos y conoce todas las novedades.



**1 - 4 Marzo  
Birmingham,  
Inglaterra**

[AMPLIAR LA INFORMACIÓN](#)



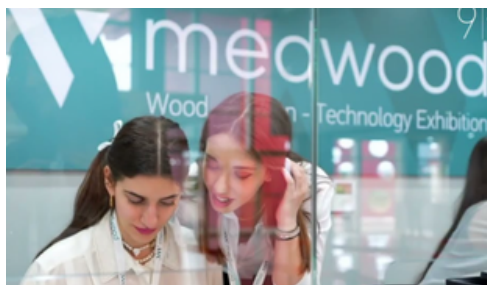
**18 - 19 Marzo  
Nantes,  
Francia**

[AMPLIAR LA INFORMACIÓN](#)



**27 - 30 Marzo  
Atenas, Grecia**

[AMPLIAR LA INFORMACIÓN](#)



# FORMACIONES EMUCA ONLINE

Resolvemos tus dudas

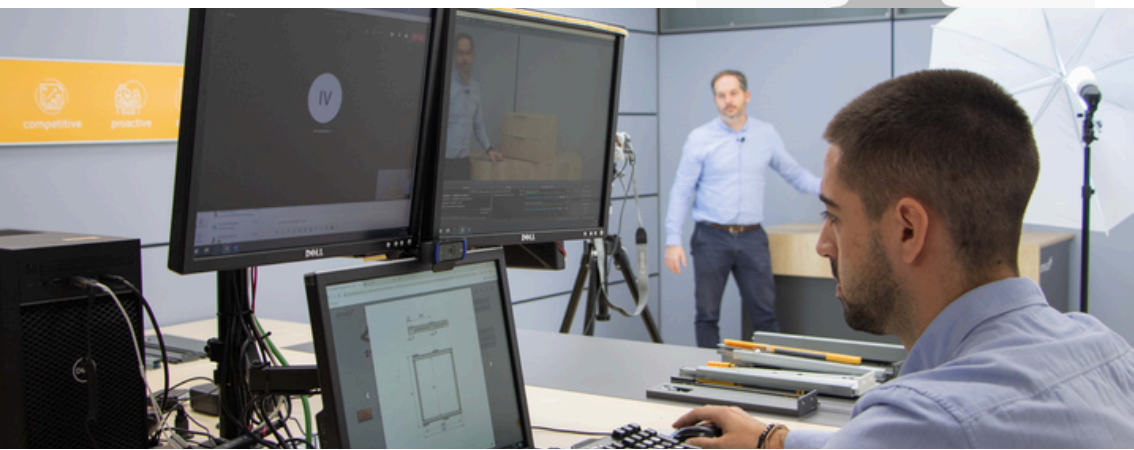
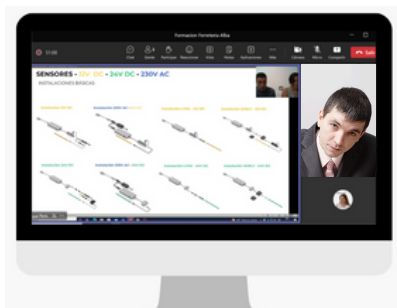


Recordar que ponemos a vuestra disposición las **formaciones o reuniones Online** con nuestro equipo técnico y comercial.

En Emuca contamos con una sala técnica de grabación totalmente preparada para este tipo de formaciones.

**No dudéis en contar con nosotros para este tipo de propuestas** y poder agilizar el aprendizaje en ciertas familias.

**CONTACTA CON TU COMERCIAL**







[www.emuca.com](http://www.emuca.com)

**Emuca S.R.L.**

Via Messico, 80 • 35127 Padova (ITALIA)  
T. +39 049 8702800 • F. +39 049 87 03019

**Emuca Ltd.**

75 Springfield Road • Chelmsford • Essex • CM2 6JG (UK)  
T. +44 1268 530 674 • F. +44 1268 282 592

**Emuca S.A.**

Pl. El Oliveral - c/H. 4 • Apartado de correos 176  
46394 Riba-Roja del Túria • Valencia (ESPAÑA)  
T. +34 96 166 70 19 • F. +34 96 166 71 82

**Emuca S.A.R.L.**

Parc de l'Aubinière • 2 Avenue des Améthystes  
44338 Nantes Cedex 03 (FRANCE)  
T. +33 2 49 88 07 35 • F. +33 2 72 22 02 24

**Emuca Lda.**

AV. da Liberdade nº 36, 6º • 1250-145 Lisboa  
(PORTUGAL)  
T. +351 211 203 940 • F. +34 96 166 71 82

