

# TOUT POUR LE MOBILIER

emuca   
where creation begins

MAGAZINE - PRODUITS - NOUVEAUTÉS - ACTUALITÉS



Découvrez notre  
écosystème

> NOVEMBRE 2025

# Catalogues



## Accessoires Quartz

Nouvelle gamme d'accessoires de garde-robe conçue pour porter la fonctionnalité, la qualité et le design à un niveau supérieur.

[TÉLÉCHARGER](#)



## Éclairage

Cette lampe sera non seulement fonctionnelle, mais aussi incroyablement intelligente !

[TÉLÉCHARGER](#)



## HACK Accessoires

Tout ce que vous devez savoir sur les accessoires pour dressing.

[TÉLÉCHARGER](#)



## Placard

Découvrez toutes les possibilités offertes par le système de portes coulissantes Placard.

[TÉLÉCHARGER](#)



# Contenu

## PRODUIT À LA UNE

← Boutons  
interactifs

Nous vous présentons nos nouvelles installations, nos accessoires pour la cuisine et les armoires, et bien plus encore !

## NOUVEAUTES

Un spectaculaire porte-chaussures pivotant et des nouveautés en matière d'éclairage, entre autres.

## INSPIRATION

Laissez-vous inspirer par des ambiances complètes et des idées de produits mis en œuvre par nos clients.

## ACTUALITÉS

Nous vous racontons notre participation à l'un des plus grands salons européens de la quincaillerie et des composants pour meubles, le salon SICAM.







# La tempête DANA nous a obligés à rénover nos installations

Au lieu de simplement réparer les dégâts, chez Emuca, nous avons décidé de relever le défi pour évoluer et créer des installations qui reflètent **qui nous sommes et ce que nous voulons offrir à nos clients.**

Aujourd'hui, nous disposons d'un espace entièrement rénové, conçu comme un écosystème :

- La **Forêt Logistique**, notre entrepôt, le poumon où notre activité se développe et s'organise.
- La **place de l'Arbre**, un lieu de rencontre, où le bois symbolise ceux qui sont au cœur de notre travail : nos clients.
- La **serre**, des salles de formation vitrées où les idées se forment et se développent.
- Notre salle de Showroom où toutes les idées conçues au préalable prennent enfin forme.

Et bien d'autres espaces conçus pour inspirer, créer et connecter.

Venez nous rendre visite et découvrez tout ce que nous pouvons faire pour vous.







# En 2026, Emuca consolide sa position de leader dans le secteur des accessoires d'ameublement

Emuca réaffirme son leadership dans le secteur grâce à des solutions qui optimisent la fonctionnalité et le design des cuisines et des dressings. Les prix Diament Meblarstwa 2026 viennent confirmer cette position.

Les gammes Harmony et Quartz ont été récompensées pour leur innovation, leur qualité et leur capacité à transformer chaque projet en une expérience plus pratique, esthétique et efficace.

**APPRENDRE ENCORE PLUS**







DIAMENT  
meblarstwa  
2026

# HARMONY

## Accessoires de cuisine

Leur polyvalence et leur qualité en font le choix idéal.

Récompensée par le prix Diamant Meblarstwa 2026, cette gamme incarne l'alliance parfaite du design et de l'esthétique. Elle associe une finition titane à la chaleur d'un bois élégant, créant ainsi une collection complète et harmonieuse pour aménager avec style toute cuisine.

**APPRENDRE ENCORE PLUS**





**HARMONIE**

# La gamme complète d'accessoires pour vos cuisines

Offrez à vos clients une solution complète pour créer des cuisines fonctionnelles et bien organisées. Grâce à une vaste gamme d'options, des éléments coulissants aux solutions de rangement en passant par les accessoires intelligents, Harmony vous permet de répondre à tous les besoins d'espace, en alliant polyvalence, esthétique et praticité.



**DÉCOUVREZ LA  
GAMME COMPLÈTE**





DIAMENT  
meblarstwa  
2026

# QUARTZ

Accessoires pour armoires

**APPRENDRE ENCORE PLUS**



La collection  
Quartz **redéfinit**  
**l'intérieur de**  
**l'armoire**

Conçues pour optimiser la fonctionnalité et l'expérience utilisateur, leurs solutions durables, épurées et amovibles facilitent l'accès, optimisent l'espace et apportent une touche haut de gamme à tous les projets. Récompensée par le Diamond Furniture Award 2026, la marque Quartz se distingue par son design intelligent et sa qualité supérieure.



QUARTZ

# Surprenez vos clients avec une **gamme complète**

C'est l'un des systèmes de rangement les plus complets du marché, avec des accessoires répondant à tous les besoins. Il comprend des **étagères, des séparateurs latéraux, des organisateurs de tiroirs en métal et en fil métallique, des range-chaussures, des porte-pantalons, des plateaux auxiliaires, des paniers** à linge, de nombreux kits combinables et un élégant miroir coulissant. Chaque élément est conçu pour apporter ordre, fonctionnalité et une finition haut de gamme à tous vos projets.

**DÉCOUVREZ LA GAMME COMPLÈTE**





# HACK

## Plus de possibilités pour l'intérieur du Dressing

Multipliez les possibilités au sein de votre dressing avec des accessoires gris pierre ou noirs, offrant des combinaisons modernes et polyvalentes. Leurs solutions d'extension partielles vous permettent d'optimiser votre projet, ajoutant une option supplémentaire à vos possibilités.



**En savoir plus**



## CHARNIÈRES SOUPLES

# Charnières avec **Soft**, la **qualité** à chaque fermeture

Choisir des charnières Soft, c'est l'assurance d'une qualité optimale pour vos meubles. Elles offrent une fermeture fluide et silencieuse, un contrôle précis et une grande facilité d'utilisation. Conçues pour un confort et une durabilité accrus, elles subliment vos projets et améliorent l'expérience utilisateur.

**APPRENDRE ENCORE PLUS**



The background features a series of large, overlapping, organic shapes in a vibrant green color against a white background. These shapes create a sense of movement and depth, resembling stylized waves or flowing liquid. The word "NOUVEAUTÉS" is centered in the middle of the composition.

**NOUVEAUTÉS**



QUARTZ

# Tourneur de chaussures

Le présentoir à chaussures rotatif Amazing Quartz, une solution élégante et pratique pour ranger vos chaussures :

- **10 plateaux en bois (5 de chaque côté) pour une grande capacité.**
- **Rotation fluide à 180° pour un accès sans effort aux chaussures.**
- coulisses à fermeture amortie, confortables et silencieuses pour un usage quotidien.
- **Réglage en hauteur pour s'adapter à différents espaces de rangement.**
- Finition titane, moderne et cohérente avec toute la gamme Quartz.
- Comprend la quincaillerie et les vis pour un assemblage facile.

**VOIR PLUS**



FOUDRE

# Transformez les espaces grâce à la lumière



Dans notre catalogue d'éclairage, découvrez une infinité de possibilités pour sublimer vos meubles et vos pièces, et **offrir à vos clients une expérience immersive**. Des solutions d'éclairage connectées, compatibles avec Alexa ou s'intégrant à d'autres applications, aux solutions plus basiques et fonctionnelles, notre gamme répond à tous les besoins grâce à un design, une polyvalence et une technologie au service du confort.

**APPRENDRE ENCORE PLUS**



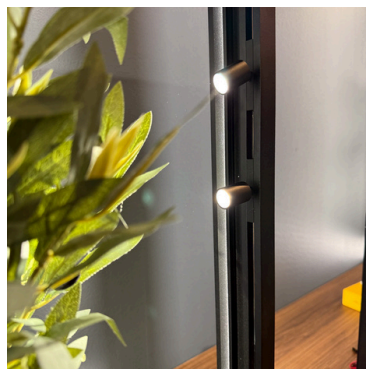
DIWO

# Rail électrifié Diwo pour éclairage LED

**APPRENDRE ENCORE PLUS**

Le rail électrifié Diwo révolutionne l'éclairage de mobilier grâce à un système flexible, discret et performant. Son rail 24 V CC offre une installation simple et sûre, adaptée aussi bien aux habitations qu'aux espaces commerciaux.

Il est conçu pour être combiné avec les luminaires Focus, Multidot et Laser, qui peuvent être positionnés et ajustés librement le long du profil pour adapter la lumière à tous les besoins.







## Altius Lift

### Compas pour portes relevables

Solution innovante pour les portes relevables de cuisines et d'habitations. Son mécanisme sans charnières garantit un mouvement fluide et contrôlé, préservant ainsi l'ergonomie et l'esthétique du mobilier.

- **Fermeture souple à force réglable.**
- **Réglage de l'ouverture entre 85° et 100°.**
- Ajustement tridimensionnel pour une installation précise.
- Compatible avec les portes de 250 à 800 mm et les panneaux de 16 à 22 mm.
- **Démontage rapide sans outils grâce au système de clips.**
- Disponible en quatre niveaux de résistance, selon le poids et la hauteur de la porte.

Une solution moderne et polyvalente conçue pour simplifier le quotidien.



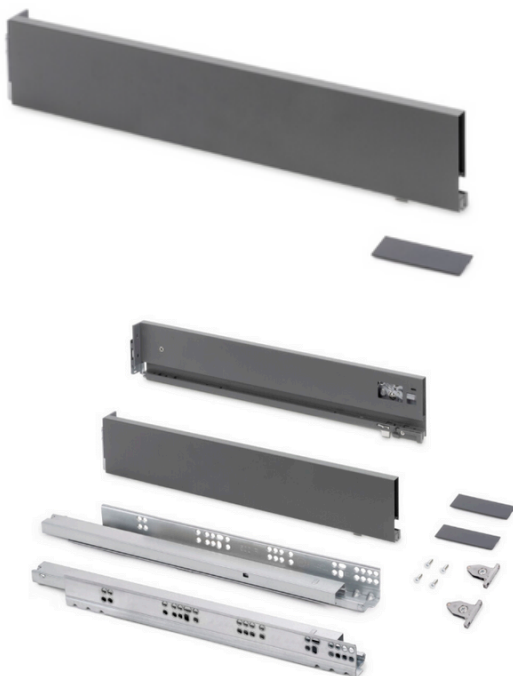
**VOIR SUR LE WEB**



## Kit Vertex 3D

Comprend, les parois latérales, les glissières avec fermeture amortie, les caches décoratifs et les fixations pour la façade, le tout prévu pour des panneaux de 16 mm pour le fond et l'arrière. Parfait pour ceux qui recherchent fonctionnalité et design dans un seul système.

[VOIR PLUS](#)

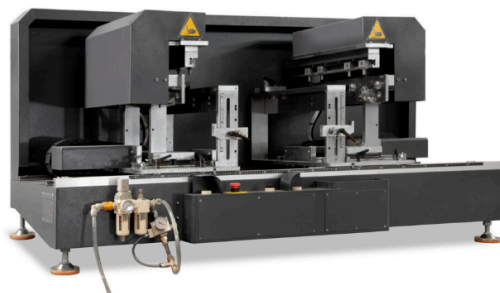


## Emballage industriel Vertex 3D

Idéales pour les fabricants : les parois latérales et les glissières sont fournies en boîtes de 20 unités, parfaites pour une production en série agile et efficace. **Pour une automatisation encore plus poussée, l'Emuca Tecnotool Max** permet un assemblage de tiroir en seulement 1 minute, offrant précision et rapidité à chaque cycle. Spécialement conçue pour les systèmes Vertex et Protone, elle constitue la solution idéale pour optimiser les processus avec fiabilité et haute performance.

[VOIR PLUS](#)

## Tecnotool Max



## PLACARD

# Système coulissant Placard 74 : fonctionnalité et style pour vos dressings

Le système coulissant Placard 74 est conçu pour optimiser la performance et l'esthétique des portes de placard.

**Supportant jusqu'à 70 kg par porte**, il offre un coulisement fluide et stable, avec en plus le frein **Slowmove** pour une ouverture et une fermeture plus douces et agréables. De plus, il s'adapte à différents matériaux et formes, et permet même de **combiner plusieurs panneaux sur une même porte** pour créer des designs personnalisés et esthétiques.

### APPRENDRE ENCORE PLUS





The background features a vibrant blue field with large, white, organic, and wavy shapes that resemble liquid droplets or flowing smoke. These shapes are interconnected, creating a sense of movement and fluidity. The word "INSPIRATION" is centered horizontally and vertically, overlaid on these shapes.

**INSPIRATION**

# Inspiration

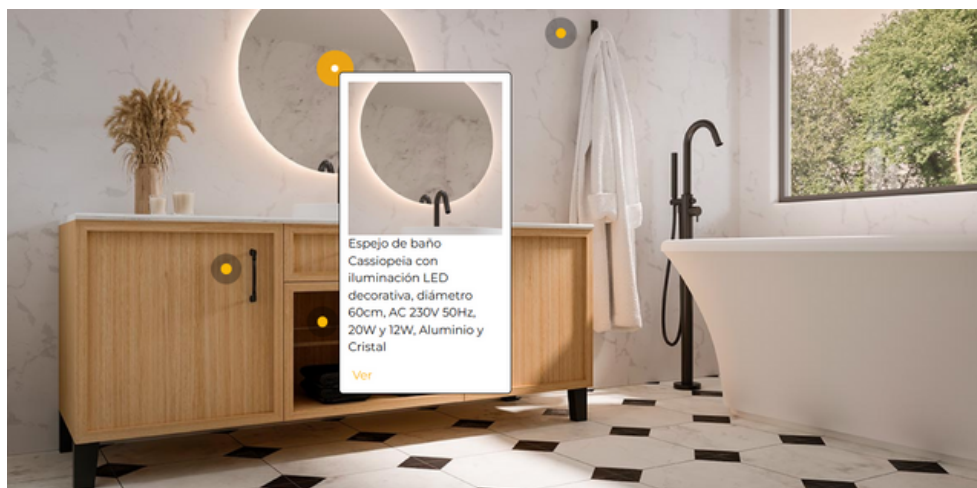
Nous vous proposons des idées pour les salles de bains, les cuisines, les dressings et bien d'autres pièces, où nous vous présentons en un seul clic les produits qui composent ces solutions.

[Salle de bain](#)

[Cuisine](#)

[Salon](#)

[Étude](#)



Supports muraux  
Nelson



Poignée de meuble  
Suez



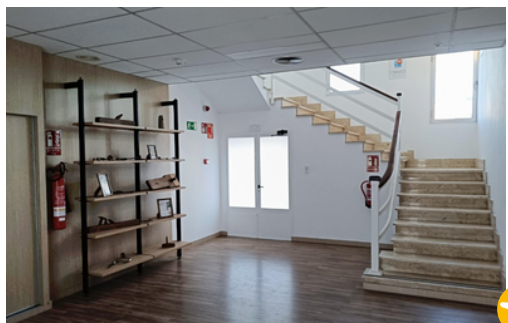
Support d'étagère en  
verre EVO



## Idées de nos clients

Le système ZÉRO est sans aucun doute le produit le plus polyvalent et le plus efficace que nos clients utilisent dans leurs projets. Félicitations pour l'ingéniosité et la qualité des applications que vous en faites.

Zéro





# Idées de nos clients

## Concepta 3

Impressionnante installation Concepta réalisée par notre client. L'éclairage met vraiment en valeur le mobilier.

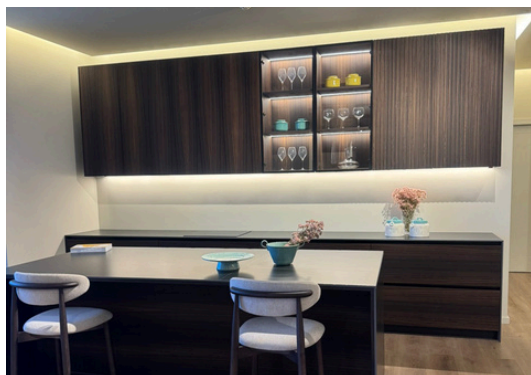
[Voir plus](#)



## Cuisines et armoires

Les accessoires et l'éclairage sont utilisés dans différents environnements, créant ainsi des espaces complets pour tous types de clients.

[Voir plus](#)





# **ACTUALITÉS**

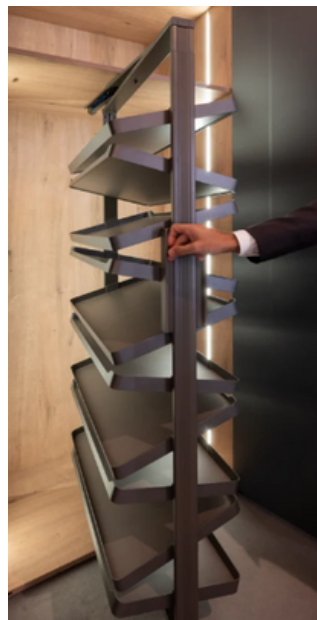


® SALONE INTERNAZIONALE  
COMPONENTI, SEMILAVORATI E ACCESSORI  
PER L'INDUSTRIA DEL MOBILE  
INTERNATIONAL EXHIBITION OF COMPONENTS,  
SEMI-FINISHED PRODUCTS AND ACCESSORIES  
FOR THE FURNITURE INDUSTRY  
**FIERA DI PORDENONE**  
**14 - 17 OTTOBRE/OCTOBER 2025**

Nous tenons à vous remercier tous de nous avoir rendu visite sur notre stand au salon Sicam.

Nous vous laissons avec la vidéo qui capture l'essence de cet événement et met en lumière les atouts que nos clients ont appréciés : qualité, gamme, innovation, service et compétitivité.

## Guide SICAM 2025







## PROCHAINES FOIRES (MARS 2026)

Nous serons ravis de vous accueillir l'année prochaine aux salons KBB de Birmingham (Angleterre), ORCAB à Nantes (France) et Medwood à Athènes (Grèce). Venez découvrir nos dernières innovations !



**Du 1er au 4 mars,  
Birmingham,  
Angleterre**

**DÉVELOPPER  
L'INFORMATION**



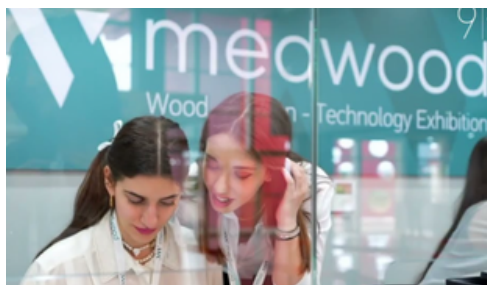
**18-19 mars, Nantes,  
France**

**DÉVELOPPER  
L'INFORMATION**



**27-30 mars,  
Athènes, Grèce**

**DÉVELOPPER  
L'INFORMATION**



## FORMATION EN LIGNE EMUCA

Nous répondons a vos doutes.

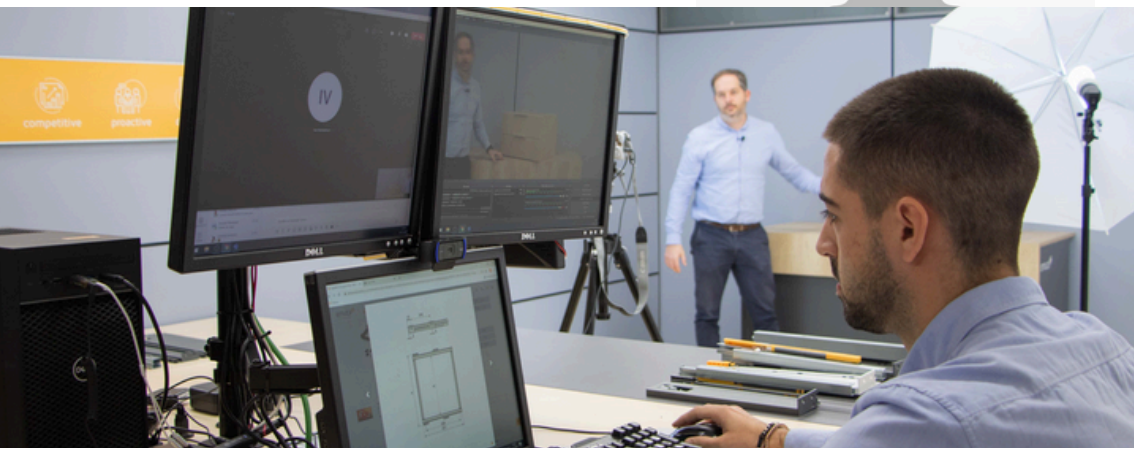
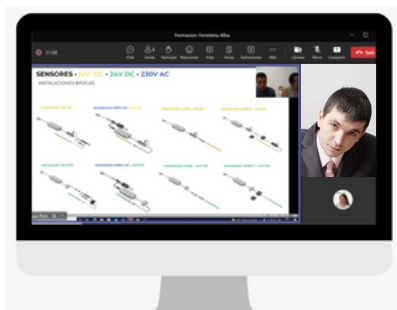


N'oubliez pas que nous offrons des formations en ligne ou des réunions avec notre équipe technique et commerciale.

Chez Emuca, nous possédons une salle de formation technique entièrement équipée pour ce type de session.

**N'hésitez pas à faire appel à nous pour ce type de propositions ; nous serons ravis de vous accompagner et de faciliter l'apprentissage sur certaines gammes.**

**CONTACTEZ VOTRE VENDEUR**







[www.emuca.com](http://www.emuca.com)

**Emuca S.R.L**

Via Messico, 80 • 35127 Padova (ITALIA)  
T. +39 049 8702800 • F. +39 049 87 03019

**Emuca Ltd.**

75 Springfield Road • Chelmsford • Essex • CM2 6JG (UK)  
T. +44 1268 530 674 • F. +44 1268 282 592

**Emuca S.A.**

Pl. El Oliveral - c/H. 4 • Apartado de correos 176  
46394 Riba-Roja del Túria • Valencia (ESPAÑA)  
T. +34 96 166 70 19 • F. +34 96 166 71 82

**Emuca S.A.R.L**

Parc de l'Aubinière • 2 Avenue des Améthystes  
44338 Nantes Cedex 03 (FRANCE)  
T. +33 2 49 88 07 35 • F. +33 2 72 22 02 24

**Emuca Lda.**

AV. da Liberdade nº 36, 6º • 1250-145 Lisboa  
(PORTUGAL)  
T. +351 211 203 940 • F. +34 96 166 71 82

