

MAGAZINE

TOUT POUR LE MEUBLIER

ACCESSOIRES

Découvrez des solutions qui transforment chaque détail en valeur ajoutée.

> AVRIL 2026

PRODUITS - NOUVEAUTÉS - ACTUALITÉS

emuca 
where creation begins

Contenu

PRODUIT À LA UNE

Des accessoires pour la cuisine et les placards qui rehaussent votre intérieur.

NOUVEAUTES

Éclairage, coulisses et bien plus encore. Retrouvez tous nos derniers produits sur notre site web.

INSPIRATION

Laissez-vous inspirer par des environnements complets ainsi que par des idées de produits mises en œuvre par nos clients.

ACTUALITÉS

Nous vous parlerons de notre participation aux salons KBB et Orcab, en Angleterre et en France.



HARMONY

Accessoires de cuisine

Un rang qui évolue avec toi

Conçus pour améliorer l'accès et l'organisation des placards de cuisine, ils permettent de vider complètement leur contenu, facilitant ainsi la visibilité et l'utilisation quotidienne.

Idéales pour les modules bas et les angles, elles permettent une meilleure utilisation de l'espace intérieur et transforment les zones difficiles d'accès en espaces fonctionnels pour vos clients.

[En savoir plus](#)



La gamme complète d'accessoires pour vos cuisine

Offrez à vos clients une solution complète pour créer des cuisines fonctionnelles et bien organisées. Grâce à une vaste gamme d'options, des éléments coulissants aux solutions de rangement en passant par les accessoires intelligents, Harmony vous permet de répondre à tous les besoins d'espace, en alliant polyvalence, esthétique et praticité.

[Voir le catalogue](#)



QUARTZ

**Rotation, accès
et rangement : le
range-chaussures
qui change tout**

Conçues pour optimiser la fonctionnalité et l'expérience utilisateur, leurs solutions durables, épurées et amovibles facilitent l'accès, optimisent l'espace et apportent une touche haut de gamme à tous les projets. Récompensée par le Diamond Furniture Award 2026, la marque Quartz se distingue par son design intelligent et sa qualité supérieure.

[Voir la gamme complète](#)



Surprenez vos clients avec **une gamme complète pour accessoires d'armoire**

C'est l'un des systèmes de rangement les plus complets du marché, avec des accessoires pour tous les besoins : étagères, séparateurs, organisateurs, range-chaussures, porte-pantalons, plateaux, paniers à linge, kits combinables et miroir coulissant. Chaque élément est conçu pour apporter ordre, fonctionnalité et une finition haut de gamme à vos projets.

[Voir le catalogue](#)



Charnières : choisissez-les en fonction de votre projet.

Chaque meuble a ses propres exigences. C'est pourquoi notre gamme de charnières s'adapte à tous les besoins, en combinant des solutions complètes et des options plus compétitives. Les modèles X91 et X92 en sont la preuve : la X91 intègre un ressort à l'ouverture comme à la fermeture, offrant ainsi une fonctionnalité accrue, tandis que la X92 propose une solution plus simple et plus efficace, tout en conservant d'excellentes performances.

Toutes deux partagent des caractéristiques clés pour garantir un résultat fiable et durable :

- Piston d'amortisseur à fermeture douce
- **système d'assemblage automatique**
- Pour portes de 14 à 24 mm d'épaisseur
- Réglementation tridimensionnelle
- Réglage de la profondeur par excentrique

Une gamme polyvalente qui s'adapte à tous les meubles et à tous les besoins.



X91



X92



NOUVEAUTÉS





Luminaire orientable LED Syрма à encastrer

[Voir plus](#)

Luminaire LED moderne et réglable, une solution polyvalente et élégante pour intégrer l'éclairage au mobilier :

- **Design minimaliste et longitudinal, idéal pour les armoires, les vitrines, les étagères ou les cuisines.**
- Technologie LED efficace pour réduire la consommation d'énergie.
- Mécanisme de rotation pour diriger la lumière et éviter l'éblouissement.
- **Assemblage rapide et facile grâce aux clips inclus.**
- Fonctionne sur 24 V CC (nécessite un convertisseur non inclus).
- Câble de 1,5 m avec connecteur Miniled pour une plus grande polyvalence.
- Fabriqué en aluminium et en plastique avec une finition noire très moderne.



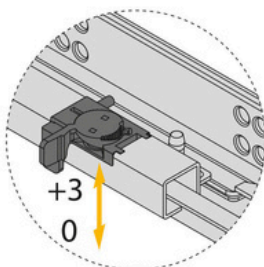
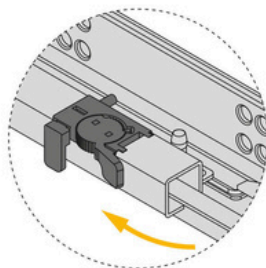
Guide du tiroir Integrity



La gamme Integrity propose des coulisses de tiroir invisibles à extraction partielle, conçues pour les fabricants soucieux d'optimiser leurs coûts sans compromettre les performances. Son système de réglage par levier frontal permet des ajustements rapides, précis et sans outil, facilitant un alignement parfait des tiroirs lors du montage. Cette solution équilibrée répond aux réalités du marché : tous les meubles et tous les projets n'exigent pas les mêmes fonctionnalités, et Integrity offre la fonctionnalité nécessaire avec une efficacité maximale.

- Coulisses invisibles à extraction partielle
- Coulissement fluide, silencieux et précis.
- Système de fermeture amortie.
- Fournies par paires (gauche/droite) en packs de 20 unités.
- **Réglage de la hauteur de 0 à +3 mm par levier avant, sans outil**
- Fabriqué en acier zingué haute résistance.
- Capacité de charge jusqu'à 25 kg.
- Un design discret pour une esthétique épurée et moderne.
- Solution efficace pour la production de masse et l'usage professionnel.

En savoir plus



Poubelles Recycle avec couvercle anti-odeurs



Les poubelles de tri sélectif pour tiroirs vous permettent d'intégrer facilement la collecte sélective des déchets directement dans vos meubles de cuisine, pour un quotidien plus ordonné, discret et fonctionnel. **Disponibles en différentes hauteurs et capacités** (de 6 à 15 litres), elles s'adaptent à toutes les configurations de tiroirs. Elles sont dotées de poignées colorées pour une identification et un retrait faciles des déchets, ainsi que d'un couvercle avec emplacement pour pastille neutralisante d'odeur, contribuant ainsi à un environnement plus sain et plus agréable.



[Voir plus](#)



En gris anthracite et maintenant en noir

De plus, nous avons élargi la gamme Recycle en y intégrant la version noire, une option qui répond aux tendances actuelles en matière de design de cuisine et permet une plus grande cohérence dans les projets à l'esthétique plus contemporaine.



[Voir plus](#)

Convertisseur LED SMART Miniled (24 V DC)

Le convertisseur SMART 24V DC est une solution polyvalente et performante pour l'éclairage LED dans le mobilier. Conçu pour simplifier le montage et optimiser le contrôle du système, Son approche Plug&Play et la possibilité de centraliser l'allumage depuis un seul capteur permettent d'adapter chaque projet à ses besoins réels, sans surdimensionner l'installation.

- Tension constante 24V CC.
- Câble interchangeable adaptable à différents marchés.
- Système Plug&Play compatible avec les capteurs Emuca 240V AC.
- Port de commande pour centraliser l'alimentation marche/arrêt.
- Suppression des limitations de puissance lors de l'utilisation de capteurs SMART.
- **6 sorties Miniled pour plusieurs luminaires ou installations indépendantes.**
- Design compact et facile à dissimuler.
- Câble d'alimentation de 2 m avec fiche coudée type C.
- Protection contre la surchauffe et les courts-circuits.
- Boîtier en polycarbonate avec protection de classe II.

[Voir plus](#)

OPTION 1

OPTION 2





Kit LED de surface Pyxis

Solution complète et prête à installer, combinant luminaire, détecteur de proximité et convertisseur intelligent 24 V CC, pour un système performant, fonctionnel et simple d'utilisation. Sa conception assure un éclairage optimal.

Uniforme, avec possibilité de découpe sur mesure. Grâce à son système Plug & Play et à sa commande par capteur avec fonction marche/arrêt et variateur, il garantit une installation rapide et un confort d'utilisation optimal.



Catalogues pour vos projets

Concepta 3

Optimisez vos espaces grâce à des solutions alliant design, fonctionnalité et polyvalence. Découvrez tout le potentiel du système Concepta.

[Voir le catalogue](#)



Tiroir Protone

Optimisez votre mobilier avec des tiroirs alliant design, fonctionnalité et efficacité. Découvrez toutes les options offertes par le tiroir Protone.

[Voir la brochure](#)



INSPIRATION



PROJETS

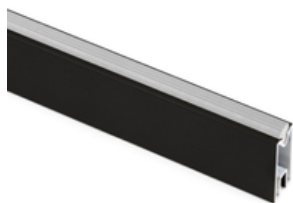
Nous vous proposons des idées pour les salles de bains, les cuisines, les dressings et bien d'autres pièces, où nous vous présentons en un seul clic les produits qui composent ces solutions.

[Salle de bain](#)

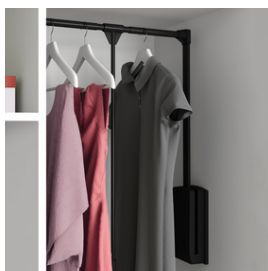
[Cuisine](#)

[Salon](#)

[Studio](#)



[Tringle rectangulaire
Luxe pour structure Zero](#)



[Penderie rabattable
pour armoire Hang.](#)



[Lot de supports pour 5
étagères en bois pour
structure Zero](#)

Idées de nos clients

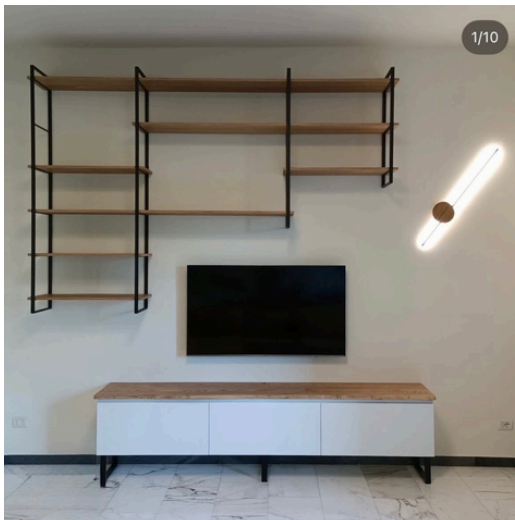
Du système ZERO pour les projets contractuels à Milan, au tiroir Vertex pour les salles de bains aménagées par des professionnels, en passant par la structure LADER pour la maison ou les lits relevables, une gamme polyvalente conçue pour s'adapter à tous les types de projets et de professionnels.

Structure
zéro

Ensemble de
levage pour lits

Étagère
Lader

Tiroir
Vertex

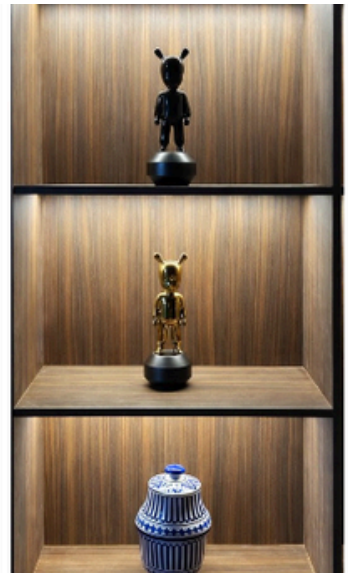
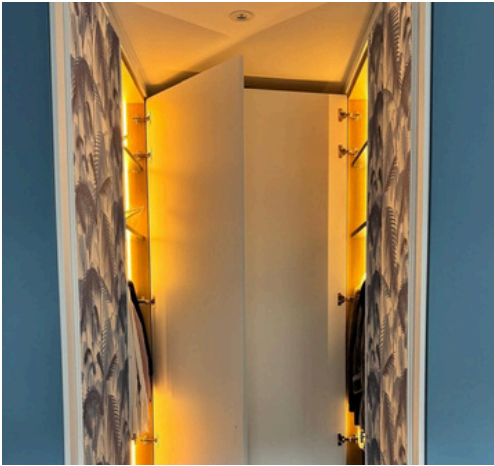


Solutions d'éclairage

L'éclairage LED transforme aujourd'hui le mobilier en apportant une véritable valeur ajoutée, à la fois fonctionnelle et esthétique. Grâce à des solutions comme les rubans LED, Neonlynx, les capteurs et les systèmes intelligents, nos clients créent des espaces plus attrayants et performants, tout en réduisant leur impact environnemental.

[Catalogue d'éclairage](#)

[Section Éclairage Web](#)

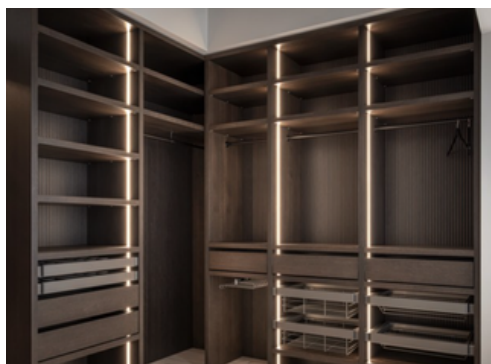


Solutions de garde-robe

Nous souhaitons que les projets de nos clients vous inspirent et vous fournissent tout ce dont vous avez besoin pour créer des espaces fonctionnels et organisés, des accessoires et tiroirs aux systèmes d'éclairage et compléments.

[Catalogue de Quartz](#)

[Section Armoires Web](#)



ACTUALITÉS



Participation aux salons internationaux



Nous tenons à vous remercier de votre visite aux salons KBB de Birmingham et ORCAB de Nantes. Ce fut un franc succès et un réel plaisir de vous présenter nos nouveautés sur ces deux marchés si importants pour nous.

L'une des gammes de produits qui a suscité le plus d'intérêt est l'éclairage, ce qui renforce encore notre position de leader dans cette catégorie de produits.



Salone del Mobile. Milano

21_26 Aprile 2026

Salone
del Mobile.
Milano



Le Salone del Mobile de Milano transforme à nouveau la ville en épicentre du design et de l'innovation. Considéré comme le plus grand salon du meuble en Europe, c'est l'endroit où naissent les tendances qui façonneront l'avenir de l'aménagement intérieur, des matériaux et des solutions pour l'habitat.

Comme chaque année, nous serons sur place pour le vivre de première main et vous proposer une sélection de l'essentiel : nouveautés, idées, concepts et produits qui marqueront 2027. Dans le prochain numéro, vous découvrirez tout ce que nous avons vu, alors restez attentifs, vous ne voudrez pas le manquer.

Infos du salon

Obtenez votre entrée



FORMATION EN LIGNE EMUCA

Nous répondons a vos doutes.

N'oubliez pas que nous offrons des formations en ligne ou des réunions avec notre équipe technique et commerciale.

Chez Emuca, nous possédons une salle de formation technique entièrement équipée pour ce type de session.

N'hésitez pas à faire appel à nous pour ce type de propositions ; nous serons ravis de vous accompagner et de faciliter l'apprentissage sur certaines gammes.

Contactez votre commercial





emuca

www.emuca.com

Emuca S.R.L

Via Messico, 80 • 35127 Padoue (ITALIE) T. +39 049 8702 800

Emuca Ltd.

75 Springfield Road • Chelmsford • Essex • CM2 6JG
(Royaume-Uni) Tél. : +44 1268 530 674

Emuca S.A.

Pl. El Oliveral - c/H, 4 • B.P. 176
46394 Riba-Roja del Túria • Valence (ESPAGNE) T. +34
96 166 70 19

Emuca S.A.R.L

Parc de l'Aubinière • 2 Avenue des Améthystes
44338 Nantes Cedex 03 (FRANCE) T. +33 2 49 88 07 35

Emuca Ltda.

Avenue da Liberdade n° 36, 6° • 1250-145 Lisbonne
(PORTUGAL) T. +351 211 203 940

