

MAGAZINE

TUTTO PER IL MOBILE

ACCESSORI

Scopri soluzioni che trasformano ogni dettaglio in valore.

> APRILE 2026

PRODOTTO - NOVITÀ - NOTIZIE

emuca 
where creation begins

Contenuto

■ **PRODOTTO IN EVIDENZA**

Accessori per la cucina e gli armadi che valorizzano il tuo progetto.

■ **NOVITÀ**

Illuminazione, guide e molto altro. Tutti i prodotti più recenti sono disponibili sul nostro sito web.

■ **ISPIRAZIONE**

Lasciatevi ispirare da ambienti completi e da idee di prodotto realizzate dai nostri clienti.

■ **ATTUALITÀ**

Vi parleremo della nostra partecipazione a KBB e Orcab, in Inghilterra e in Francia.



HARMONY

Accessori da cucina

Un ordine che ti accompagna.

Progettati per migliorare l'accesso e l'organizzazione nei pensili della cucina. Consentono di estrarre completamente il contenuto, facilitando la visibilità e l'utilizzo quotidiano.

Ideali per moduli bassi e angoli, sfruttano al meglio lo spazio interno e trasformano le aree difficili da raggiungere in spazi funzionali per i vostri clienti.

[Per saperne di più](#)



La gamma completa di accessori per la tua cucina

Offri ai tuoi clienti una soluzione completa per creare cucine funzionali e ben organizzate. **Con un'ampia varietà di opzioni**, dagli elementi estraibili alle soluzioni di contenimento e agli accessori intelligenti, Harmony ti permette di soddisfare ogni esigenza di spazio, offrendo **versatilità e massima praticità**, senza rinunciare a un'estetica curata

[Vedi il catalogo](#)



QUARTZ

Ruota, accedi e organizza: la scarpiera che cambia tutto

Progettate per massimizzare la funzionalità e migliorare l'esperienza utente, le loro soluzioni resistenti, dalle linee pulite e rimovibili facilitano l'accesso, **ottimizzano lo spazio e aggiungono un tocco di eleganza** a qualsiasi progetto. Premiata con il Diamond Furniture Award 2026, Quartz si distingue per il design intelligente e la qualità superiore.

[Vedi la gamma completa](#)



Sorprendi i tuoi clienti con una gamma completa accessori per guardaroba

È uno dei sistemi più completi sul mercato, con accessori per ogni esigenza. Include ripiani, divisori laterali, organizer per cassetti in metallo e filo metallico, porta scarpe, porta pantaloni, vassoi ausiliari, cesti per la biancheria, diversi kit combinabili e un elegante specchio estraibile. Ogni elemento è progettato per garantire ordine, funzionalità e una finitura di alta qualità a qualsiasi progetto.

[Vedi il catalogo](#)



Cerniere: scegli in base al tuo progetto

Non tutti i mobili hanno le stesse esigenze. Per questo la nostra gamma di cerniere si adatta a ogni tipo di necessità, combinando soluzioni complete con opzioni più competitive. Modelli come l'X91 e l'X92 lo dimostrano: mentre l'X91 incorpora una molla sia in apertura che in chiusura, offrendo una funzionalità aggiuntiva, l'X92 propone una soluzione più semplice ed efficiente, pur mantenendo prestazioni eccellenti.

Entrambi condividono caratteristiche fondamentali per garantire un risultato affidabile e duraturo:

- Pistone ammortizzatore a chiusura ammortizzata
- Sistema di assemblaggio automatico
- Per porte di spessore compreso tra 14 e 24 mm
- Regolazione tridimensionale
- Regolazione della profondità tramite eccentrico

Una gamma versatile che si adatta a ogni mobile e a ogni esigenza.



X91



X92



NOVITÀ





Lampada orientabile LED Syrma da incasso

[Scopri di più](#)

Lampada a LED moderne e regolabile, una soluzione versatile ed elegante per integrare l'illuminazione nei mobili:

- **Design minimalista e longitudinale, ideale per armadi, vetrine, scaffali o cucine.**
- Tecnologia LED efficiente per ridurre il consumo energetico.
- Meccanismo rotante per orientare la luce ed evitare riflessi.
- **Montaggio facile e veloce grazie alle clip incluse.**
- Funziona a 24 V CC (richiede un convertitore non incluso).
- Cavo da 1,5 m con connettore MiniLED per una maggiore versatilità.
- Realizzato in alluminio e plastica con una finitura nera molto moderna.



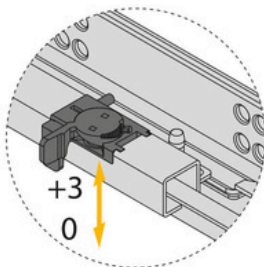
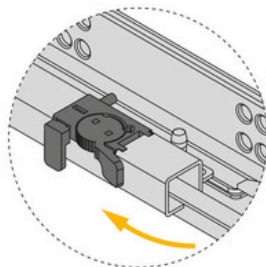
Guida al cassetto Integrity



La gamma Integrity offre guide per cassetti a estrazione parziale a scomparsa, progettate per i produttori che desiderano **ottimizzare i costi senza compromettere le prestazioni**. Il suo sistema di regolazione a camma frontale consente regolazioni rapide, precise e senza attrezzi, facilitando il **perfetto allineamento dei cassetti** durante l'assemblaggio. Questa soluzione bilanciata risponde alle esigenze del mercato: non tutti i mobili o i progetti richiedono le stesse caratteristiche e Integrity offre la **funzionalità necessaria con la massima efficienza**.

- Guide nascoste con **estrazione parziale**.
- Scorrimento fluido, silenzioso e preciso.
- Sistema di chiusura ammortizzata.
- Forniti a mano (sinistra/destra) in confezioni da 20 unità.
- **Regolazione dell'altezza da 0 a +3 mm** tramite camma frontale senza attrezzi
- Realizzato in acciaio zincato ad alta resistenza.
- Capacità di carico fino a **25 kg**.
- Design nascosto per un'estetica pulita e moderna.
- Soluzione efficiente per la **produzione di massa e l'uso professionale**.

Per saperne di più



Contenitori Recycle con coperchio anti-odore



I contenitori per la raccolta differenziata di Emuca consentono di integrare la raccolta differenziata direttamente nei mobili della cucina, portando ordine, discrezione e funzionalità nella vita quotidiana. **Disponibili in diverse altezze e capacità** da 6 a 15 litri, si adattano a varie configurazioni di cassetti. Sono dotati di maniglie colorate che facilitano l'identificazione e lo smaltimento dei rifiuti e di un coperchio con scomparto per la pastiglia neutralizzante, che contribuisce a mantenere un ambiente più fresco e piacevole.

[Scopri di più](#)



In grigio antracite e ora in nero

Inoltre, abbiamo ampliato la gamma Recycle introducendo la versione nera, un'opzione che risponde alle attuali tendenze del design delle cucine e consente una maggiore coerenza nei progetti dall'estetica più contemporanea.

[Scopri di più](#)



Convertitore LED SMART Miniled (24 V DC)

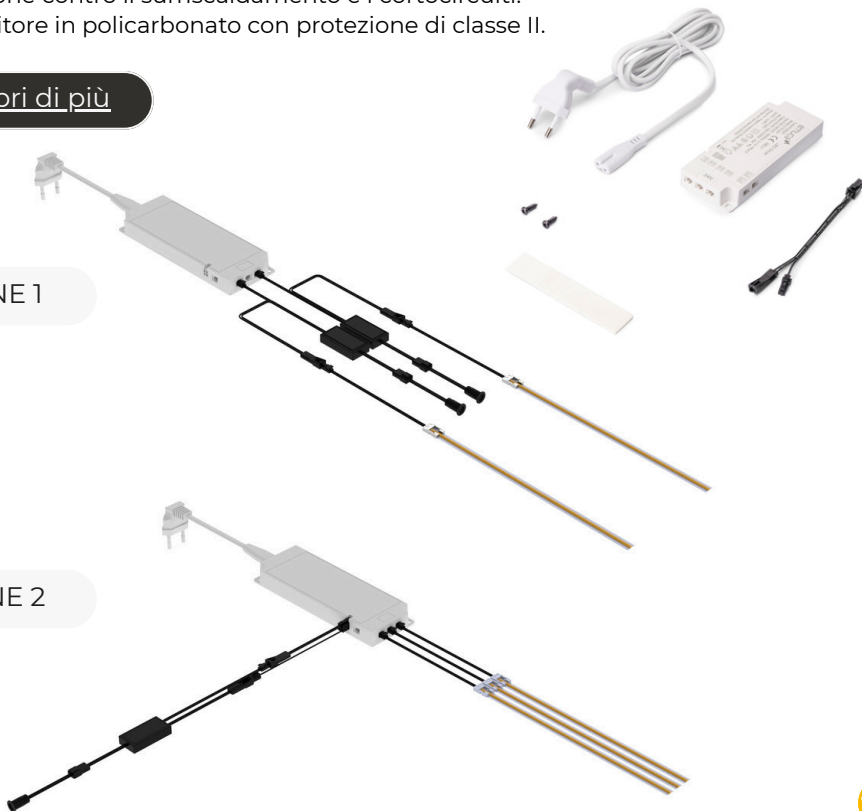
Il convertitore Emuca SMART 24V DC è una soluzione versatile ed efficiente per installazioni LED in ambienti arredati, progettata per semplificare l'assemblaggio e ottimizzare il controllo del sistema. La sua funzionalità **Plug&Play** e la **possibilità di centralizzare l'accensione e lo spegnimento tramite un singolo sensore** consentono di adattare ogni progetto alle sue esigenze specifiche, senza sovradimensionare l'impianto.

- Tensione costante **24 V CC**.
- Cavo intercambiabile adattabile a diversi mercati.
- Sistema Plug&Play compatibile con i sensori Emuca da 240 V AC.
- Porta di controllo per l'accensione e lo spegnimento centralizzati.
- Eliminazione delle limitazioni di alimentazione quando si utilizzano sensori SMART.
- **6 uscite Miniled per più apparecchi di illuminazione o installazioni indipendenti.**
- Design compatto e facile da nascondere.
- Cavo di alimentazione da 2 m con spina angolata di tipo C.
- Protezione contro il surriscaldamento e i cortocircuiti.
- Contenitore in policarbonato con protezione di classe II.

[Scopri di più](#)

OPZIONE 1

OPZIONE 2





Kit LED di superficie Pyxis

Una soluzione completa e pronta per l'installazione che combina un apparecchio di illuminazione, un sensore di prossimità e un **convertitore intelligente a 24 V CC** per offrire un sistema efficiente, funzionale e senza problemi. Il suo design consente un'illuminazione ottimale.

Uniforme, con possibilità di taglio personalizzato. Grazie al sistema **Plug&Play** e al controllo a **sensore con funzione ON/OFF e dimmer**, garantisce un'installazione rapida e una comoda esperienza d'uso.

Kit di 2 luci

1 kit di 1 luce



Cataloghi per i vostri progetti

Concepta 3

Ottimizza i tuoi spazi con soluzioni che coniugano design, funzionalità e versatilità. Scopri tutto il potenziale del sistema Concepta.

[Visualizza il catalogo](#)



Cassetto Protone

Ottimizza i tuoi mobili con cassette che coniugano design, funzionalità ed efficienza. Scopri tutte le opzioni del cassetto Protone.

[Vedi la brochure](#)



ISPIRAZIONE



PROGETTI

Offriamo idee per bagni, cucine, cabine armadio e molti altri ambienti, mostrandoti i prodotti che compongono queste soluzioni con un solo click.

[Bagno](#)

[Cucina](#)

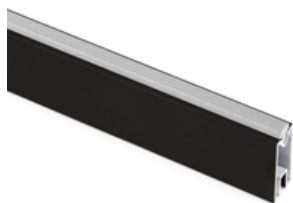
[Salone](#)

[Studio](#)



Lote de soportes para 5 estantes de madera para la estructura Zero, tableros no incluidos, Zamak, Pintado color negro texturizado

[Ver](#)



[Binario appendiabiti rettangolare di lusso per telaio Zero](#)



[Appendiabiti pieghevole per armadio](#)



[Numerosi supporti per 5 ripiani in legno per la struttura Zero](#)

Idee dai nostri clienti

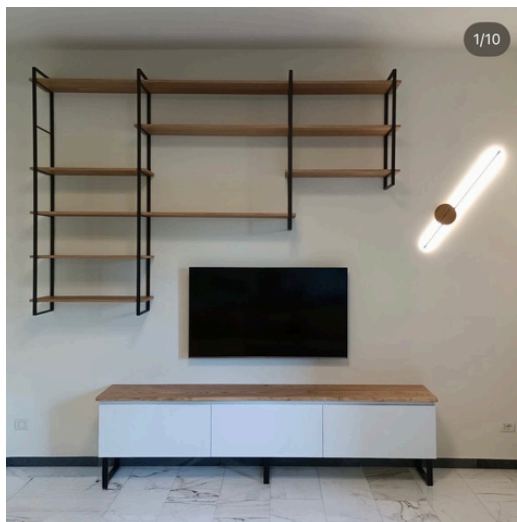
Dal sistema ZERO nei progetti contract a Milano, al cassetto Vertex nelle falegnamerie professionali per bagni, dalla struttura LADER per la casa ai letti sollevabili, una gamma versatile pensata per adattarsi a ogni tipo di progetto e professionista.

Struttura
Zero

Meccanismi
sollevabili

Scaffali
Lader

Cassetto
Vertex

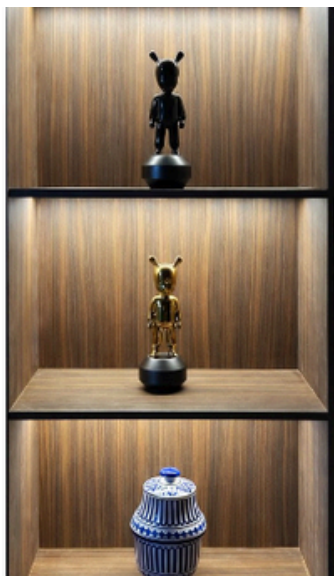
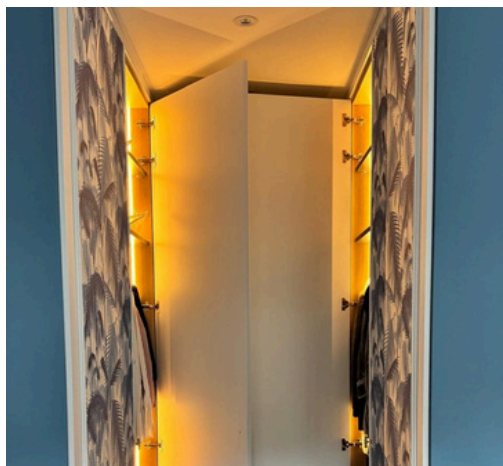


Soluzioni di illuminazione

L'illuminazione a LED sta rivoluzionando il design d'arredo odierno, aggiungendo valore sia funzionale che estetico. Grazie a soluzioni come strisce LED, Neonlynx, sensori e sistemi SMART, i nostri clienti possono creare spazi più attraenti, efficienti e con un maggiore impatto ambientale.

[Catalogo illuminazione](#)

[Sezione illuminazione web](#)

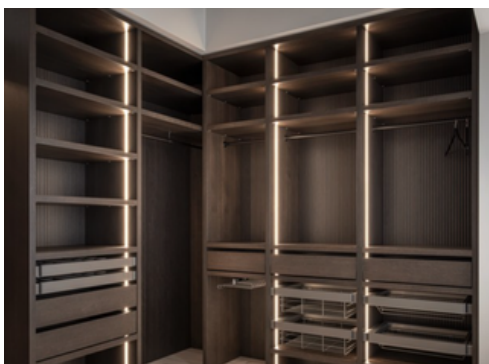


Soluzioni per l'armadio

Vogliamo che le soluzioni progettuali dei nostri clienti vi ispirino, offrendovi tutto il necessario per creare spazi funzionali e organizzati, dagli accessori e cassetti ai sistemi di illuminazione e ai complementi d'arredo.

[Catalogo Quartz](#)

[Sezione Armadi Web](#)



ATTUALITÀ



Partecipazione a fiere internazionali



Desideriamo ringraziarvi per averci visitato alla fiera KBB di Birmingham e alla fiera ORCAB di Nantes. È stato un grande successo e un vero piacere condividere con voi i nostri ultimi prodotti in due mercati per noi così importanti.

Una delle gamme di prodotti che ha suscitato maggiore interesse è stata quella dell'**illuminazione**, consolidando ulteriormente la nostra posizione di leader in questa categoria di prodotti.



Salone del Mobile. Milano

21_26 Aprile 2026

Salone
del Mobile.
Milano



Il Salone del Mobile di Milano torna a trasformare la città nell'epicentro del design e dell'innovazione. Considerata la più grande fiera del mobile in Europa, è il luogo in cui nascono le tendenze che definiranno il futuro dell'interior design, dei materiali e delle soluzioni per la casa.

Come ogni anno, saremo lì per viverlo in prima persona e portarvi una selezione di ciò che conta davvero: novità, idee, concetti e prodotti che segneranno il 2027. Nel prossimo numero scoprirete tutto ciò che abbiamo visto, quindi restate sintonizzati — non vorrete perdervelo.

Info fiera

Otteni il tuo biglietto



CORSO ONLINE DI FORMAZIONE

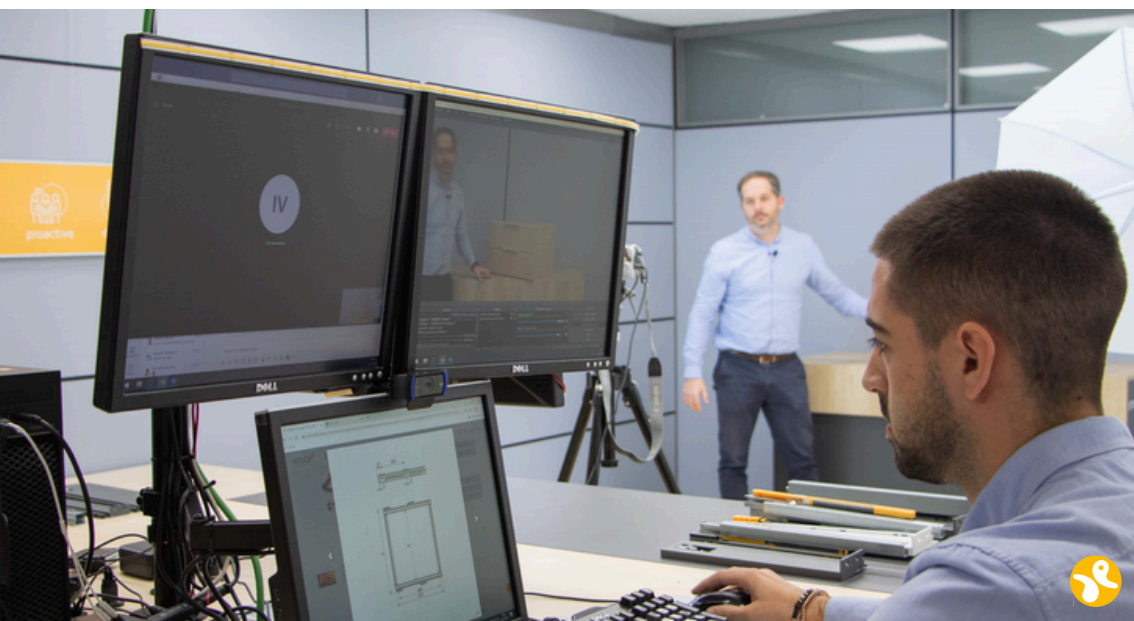
Risolviamo i tuoi dubbi.

Ricordate che siamo a vs disposizione per offrirvi formazione online o incontri con il nostro team tecnico e commerciale.

Emuca dispone di una sala tecnica di registrazione completamente attrezzata per questo tipo di formazione.

Non esitate ad affidarvi a noi per questo genere di necessità o semplicemente per approfondire la conoscenza dei nostri prodotti.

Contatta il tuo venditore





emuca

www.emuca.com

Emuca S.R.L

Via Messico, 80 • 35127 Padova (ITALIA) T. +39 049 8702 800

Emuca Ltd.

75 Springfield Road • Chelmsford • Essex • CM2 6JG (Regno Unito) Tel. +44 1268 530 674

Emuca S.A.

Pl. El Oliveral - c/H, 4 • Casella Postale 176 46394 Ribá-Roja del Túria • Valencia (SPAGNA) T. +34 96 166 70 19

Emuca S.A.R.L

Parco Aubinière • 2 Avenue des Améthystes 44338 Nantes Cedex 03 (FRANCIA) T. +33 2 49 88 07 35

Emuca Ltda.

Avenida da Liberdade nº 36, 6º • 1250-145 Lisboa (PORTOGALLO) T. +351 211 203 940

