

emuca 
where creation begins

Plasline & Sink

PLINTHS AND BASE PLATE PROTECTORS
COKÓŁ I OCHRONIACZE DNA SZAFKI

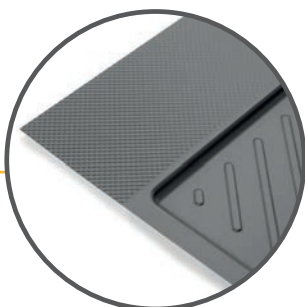
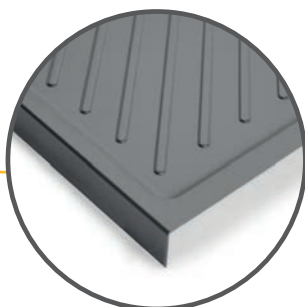
Accessories for kitchen furniture Akcesoria do mebli kuchennych

A protector for the bottom of low modules in kitchen furniture, designed to safeguard the interior of the cabinet from potential dampness and splashes.

Crafted from plastic with high resistance to corrosion and finished in anthracite gray.

Ochroniacz dna niskich modułów mebli kuchennych, zaprojektowany w celu ochrony wnętrza szafki przed potencjalną wilgocią i rozpryskami.

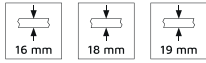
Wykonana z tworzywa sztucznego o wysokiej odporności na korozję i wykończona w kolorze antracytowej szarości.



Designed for standard low modules with a depth of 580mm and a thickness of 16mm. Easily trimmable to fit modules with a minimum depth of 490mm or thicknesses of 18mm and 19mm.

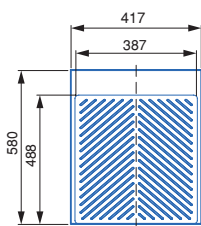
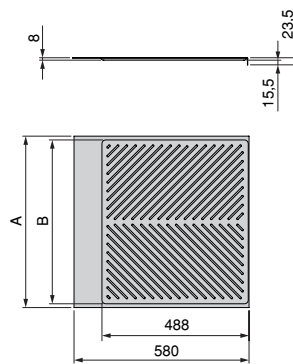
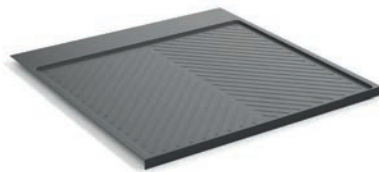
Zaprojektowany dla standardowych niskich modułów o głębokości 580 mm i grubości 16 mm. Możliwość łatwego przycięcia w celu dopasowania do modułów o minimalnej głębokości 490 mm lub grubości 18 mm i 19 mm.

Shelf liner for kitchen cabinets Sink
 Ochraniacz do mebli kuchennych Sink

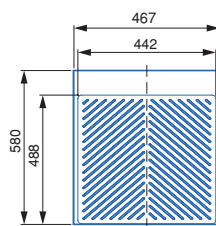


M	A	B	Finishing/Wykończenie	Packaging/Opakowanie	Cod.
450	417	387	Anthracite grey/Szaro-antracytowy		20 Unit/St 8478023
500	467	442	Anthracite grey/Szaro-antracytowy		20 Unit/St 8478123
600	567	542	Anthracite grey/Szaro-antracytowy		20 Unit/St 8478223
800	767	742	Anthracite grey/Szaro-antracytowy		20 Unit/St 8478323
900	867	842	Anthracite grey/Szaro-antracytowy		20 Unit/St 8478423
1.000	967	942	Anthracite grey/Szaro-antracytowy		20 Unit/St 8478523
1.200	1.167	1.142	Anthracite grey/Szaro-antracytowy		20 Unit/St 8478623

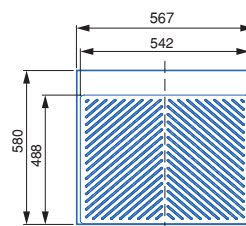
Plastic/Plastik



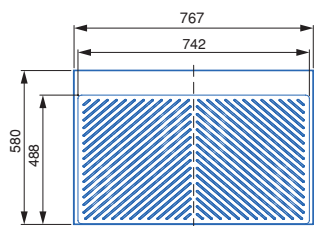
M45



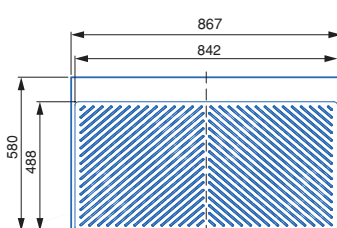
M50



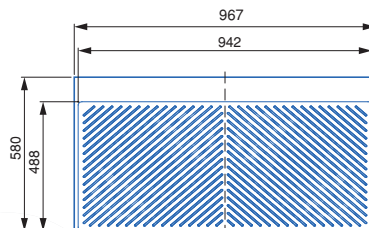
M60



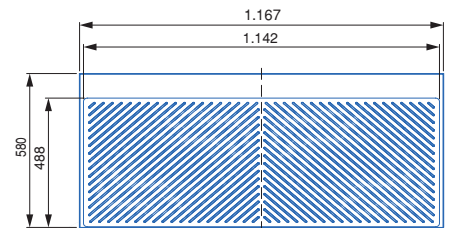
M80



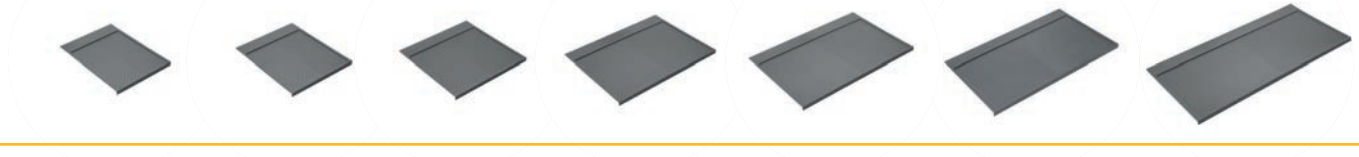
M90



M100



M120



Plinth and accessories Cokoły i akcesoria

Kitchen skirting boards designed to protect lower kitchen cabinets from damage and the infiltration of liquids and dust into the gap between cabinets and the floor, available in various heights and finishes.

Listwy przypodłogowe do kuchni chroniące podstawy kuchenne przed uszkodzeniem oraz przedostawaniem się płynów i kurzu do przestrzeni między meblami a podłogą, w różnych wysokościach i wykończeniach.

Plinth and upper Gola profile in black finish.

Profil listwy przypodłogowej i górny rowek w czarnym wykończeniu.





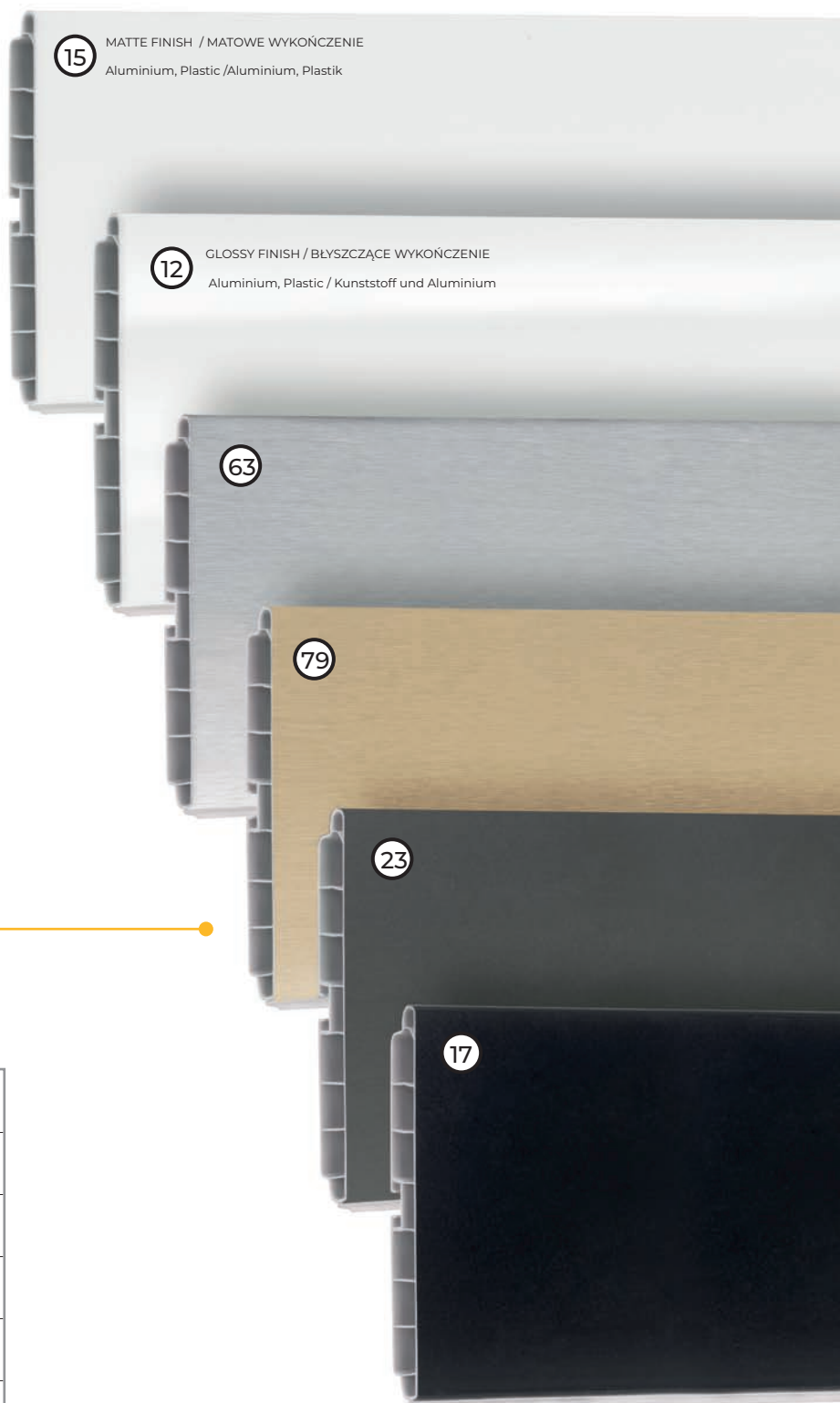
Plasline plinths are decorative profiles made of high-quality PVC. Their internal structure, with numerous reinforcing ribs, provides them with great rigidity. Moreover, they feature a flexible lower tongue that ensures total contact with the floor and prevents the passage of liquids and dust to the bottom of the furniture.

Cokoły Plasline to dekoracyjne profile wykonane z wysokiej jakości PVC. Ich wewnętrzna struktura z licznymi żebrami wzmacniającymi zapewnia im dużą sztywność. Ponadto posiadają elastyczny dolny język, który zapewnia całkowity kontakt z podłogą i zapobiega przedostawaniu się płynów i kurzu na spód mebla.

Available finishes.

Dostępne wykończenia.

15	White/Biały
12	White painted/Malowane na biało
63	Satin finished anodized/Anodowane satynowe
79	Gold/Kończę złoto
23	Anthracite grey/Szaro-antracytowy
17	Black/Czarny



15 MATTE FINISH / MATOWE WYKOŃCZENIE
 Aluminium, Plastic /Aluminium, Plastik

12 GLOSSY FINISH / BŁYSZCZĄCE WYKOŃCZENIE
 Aluminium, Plastic / Kunststoff und Aluminium

63

79

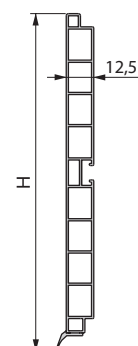
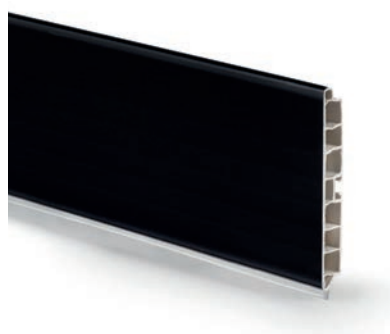
23

17

Plasline plinth for kitchen
 Listwy przypodłogowe Plasline do kuchni

Height/Wysokość	Longitude/Długość	Finishing/Wykończenie		Packaging/Opakowanie	Cod.
100	3,9 m	White painted/Malowane na biało		10 Unit/St	8060112
150	2,35 m	White painted/Malowane na biało		15 Unit/St	8060512
150	3,9 m	White painted/Malowane na biało		10 Unit/St	8060312
100	3,9 m	White/Biały		10 Unit/St	8060115
120	3,9 m	White/Biały		10 Unit/St	8060215
150	3,9 m	White/Biały		10 Unit/St	8060315
100	3,9 m	Black/Czarny		10 Unit/St	8060117
120	3,9 m	Black/Czarny		10 Unit/St	8060217
150	3,9 m	Black/Czarny		10 Unit/St	8060317
100	3,9 m	Anthracite grey/Szaro-antracytowy		10 Unit/St	8060123
150	3,9 m	Anthracite grey/Szaro-antracytowy		10 Unit/St	8060323
100	2,35 m	Satin finished anodized/Anodowane satynowe		15 Unit/St	8060463
100	3,9 m	Satin finished anodized/Anodowane satynowe		10 Unit/St	8060163
120	3,9 m	Satin finished anodized/Anodowane satynowe		10 Unit/St	8060263
150	2,35 m	Satin finished anodized/Anodowane satynowe		15 Unit/St	8060563
150	3,9 m	Satin finished anodized/Anodowane satynowe		10 Unit/St	8060363
165	3,9 m	Satin finished anodized/Anodowane satynowe		10 Unit/St	8061063
180	3,9 m	Satin finished anodized/Anodowane satynowe		10 Unit/St	8913063
100	3,9 m	Gold/Kończę złoto		10 Unit/St	8060179
120	3,9 m	Gold/Kończę złoto		10 Unit/St	8060279
150	3,9 m	Gold/Kończę złoto		10 Unit/St	8060379

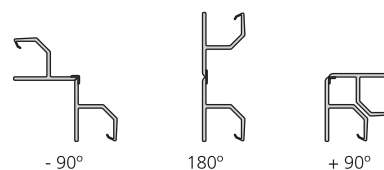
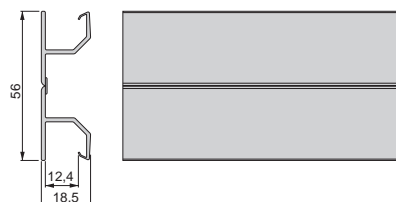
Aluminium, Plastic/Aluminium, Plastik



Plinth with Plasline flexible angles
 Cokół kuchenny z Kąt elastyczny

Height/Wysokość	Finishing/Wykończenie		Packaging/Opakowanie	Cod.
100	White painted/Malowane na biało		20 Unit/St	8910112
150	White painted/Malowane na biało		20 Unit/St	8910312
100	White/Biały		20 Unit/St	8910115
120	White/Biały		20 Unit/St	8910215
150	White/Biały		20 Unit/St	8910315
100	Black/Czarny		20 Unit/St	8910117
150	Black/Czarny		20 Unit/St	8910317
120	Black/Czarny		20 Unit/St	8910217
100	Anthracite grey/Szaro-antracytowy		20 Unit/St	8910123
150	Anthracite grey/Szaro-antracytowy		20 Unit/St	8910323
100	Satin finished anodized/Anodowane satynowe		20 Unit/St	8910163
120	Satin finished anodized/Anodowane satynowe		20 Unit/St	8910263
150	Satin finished anodized/Anodowane satynowe		20 Unit/St	8910363
165	Satin finished anodized/Anodowane satynowe		20 Unit/St	8910463
180	Satin finished anodized/Anodowane satynowe		20 Unit/St	8910563
100	Gold/Kończę złoto		20 Unit/St	8910179
120	Gold/Kończę złoto		20 Unit/St	8910279
150	Gold/Kończę złoto		20 Unit/St	8910379

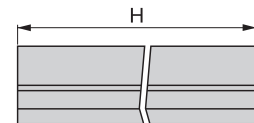
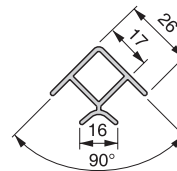
Aluminium, Plastic/Aluminium, Plastik



Plinth with Plasline 90° angles
 Cokół kuchenny z Kąta 90°

Height/Wysokość	Finishing/Wykończenie		Packaging/Opakowanie	Cod.
100	Anthracite grey/Szaro-antracytowy		20 Unit/St	8011623
150	Anthracite grey/Szaro-antracytowy		20 Unit/St	8015623
100	Satin finished anodized/Anodowane satynowe		20 Unit/St	8011663
120	Satin finished anodized/Anodowane satynowe		20 Unit/St	8013563
150	Satin finished anodized/Anodowane satynowe		20 Unit/St	8015663
165	Satin finished anodized/Anodowane satynowe		20 Unit/St	8919463
180	Satin finished anodized/Anodowane satynowe		20 Unit/St	8913163

Aluminium, Plastic/Aluminium, Plastik



Plasline extension
 Przedłużenie Plasline

Height/Wysokość	Finishing/Wykończenie		Packaging/Opakowanie	Cod.
150	Satin finished anodized/Anodowane satynowe		20 Unit/St	8060963

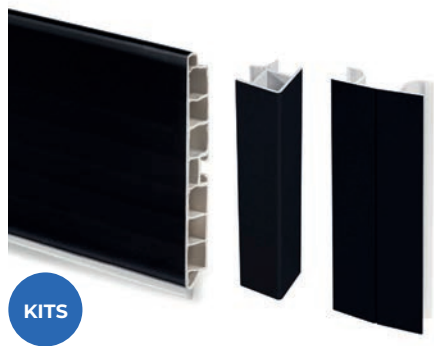
Aluminium, Plastic/Aluminium, Plastik



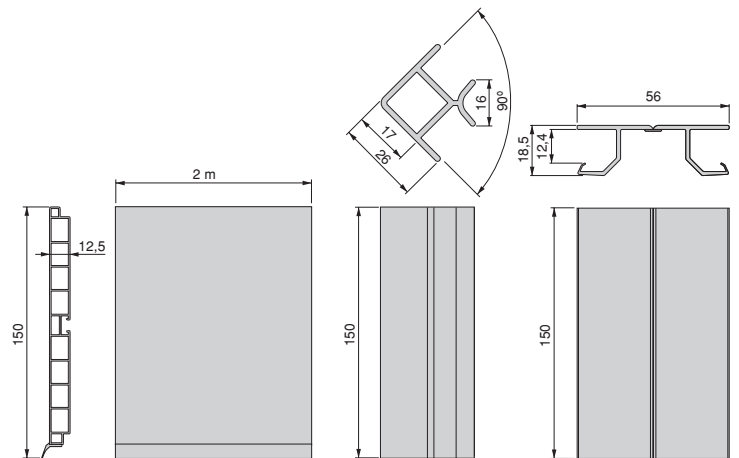
Plasline Kitchen plinth kit with union accessories
 Zestaw cokołów do kuchni z akcesoriami, Plasline

Height/Wysokość	Longitude/Długość	Finishing/Wykończenie	Packaging/Opakowanie	N° pieces/Liczba elementów	Cod.
100	2,35 m	Black/Czarny	1 LOT/Pakiet	2 units/2 jednostki	895247
150	2,35 m	Black/Czarny	1 LOT/Pakiet	2 units/2 jednostki	895257
100	2,35 m	Satin finished anodized/ Anodowane satynowe	1 LOT/Pakiet	2 units/2 jednostki	8952463
150	2,35 m	Satin finished anodized/ Anodowane satynowe	1 LOT/Pakiet	2 units/2 jednostki	8952563

Plastic/Plastik



KITS





Emuca S.R.L

Via Messico, 80 · 35127 · Padova (ITALIA)
T. +39 049 8702800 · F. +39 049 87 03019
www.emuca.it

Emuca S.A.

Pl. El Oliveral - c/H, 4 · Apartado de correos 176
46394 · Riba-Roja del Túria · Valencia (ESPAÑA)
T. +34 96 166 70 19 · F. +34 96 166 71 82
www.emuca.es

Emuca Ltd.

75 Springfield Road · Chelmsford · Essex
CM2 6JG (UK)
T. +44 1268 530 674 · F. +44 1268 282 592
www.emuca.co.uk

Emuca S.A.R.L

Parc de l'Aubinière · 2 Avenue des Améthystes
44338 · Nantes Cedex 03 (FRANCE)
T. +33 2 49 88 07 35 · F. +33 2 72 22 02 24
www.emuca.fr

Emuca Lda.

AV. da Liberdade n° 38, 4° · 1250-145 Lisboa (PORTUGAL)
T. +351 211 203 940 · F. +34 96 166 71 82
www.emuca.pt

04/2024

AENOR



Empresa
Registrada
UNE-EN ISO 9001
ER-0896/1999



CERTIFIED QUALITY
MANAGEMENT SYSTEM



UNI EN ISO 9001:2015



CERTIQUALITY
È MEMBRO DELLA
FEDERAZIONE CISQ

