



## Plasline & Sink

ZÓCALOS Y PROTECTORES FONDO  
RODAPÉ E PROTETORES DE FONDO

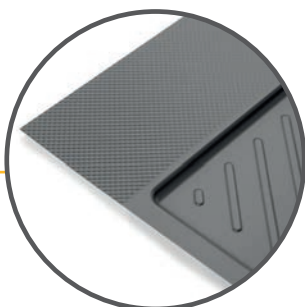
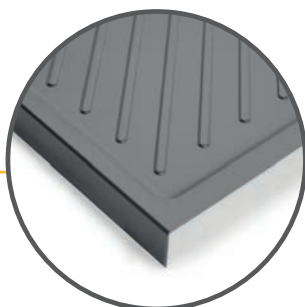
## Accesorios cocina Acessório para mobiliário de cozinha

Protector para el fondo de los módulos bajos en los muebles de la cocina, para proteger el interior del mueble de posibles humedades y salpicaduras.

Fabricado en plástico con gran resistencia a la corrosión y en acabado gris antracita.

Protetor para o fundo dos módulos inferiores dos móveis de cozinha, para proteger o interior do móvel de possíveis humidades e salpicos.

Fabricado em plástico com elevada resistência à corrosão e em acabamento gris antracite.

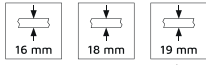


Diseñado para medidas estándar de módulo bajo con profundidad 580mm y espesor 16mm. Fácilmente recortable para ajustarlo a módulos de profundidad mínima 490mm o espesores de 18mm y 19mm.

Concebida para módulos inferiores standard com uma profundidade de 580 mm e uma espessura de 16 mm. Facilmente cortado para se adaptar a módulos com uma profundidade mínima de 490 mm ou espessuras de 18 mm e 19 mm.

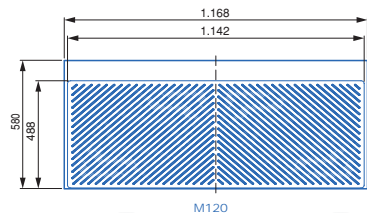
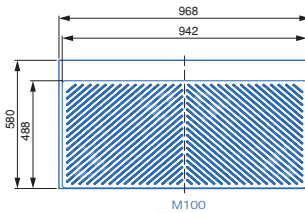
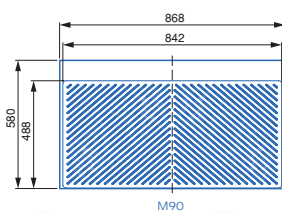
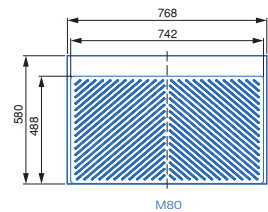
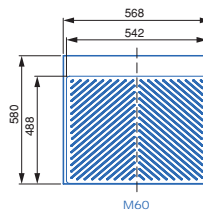
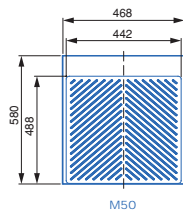
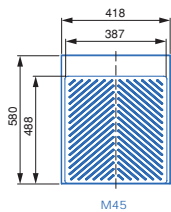
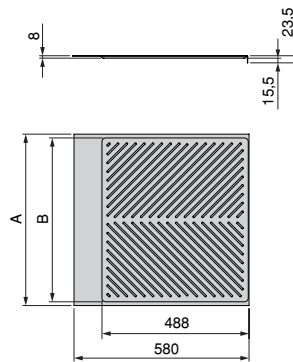
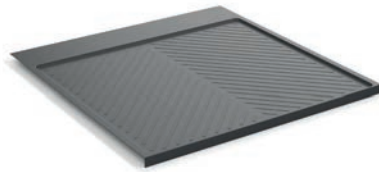
PROTECTORES FONDO MÓDULO / PROTETORES DE FONDO LAVA-LOIÇA PARA MÓDULO

Protector recortable para fondo de módulo bajo la cocina Sink  
 Protetores de fundos lava-loiça do móvel de cozinha Sink



M	A	Ancho/Largura	B	Acabado/Acabamento	Embalaje/Embalagem	Cod.
450	418	418	387	Gris antracita/Gris antracite	20 UN/UN	8478023
500	468	468	442	Gris antracita/Gris antracite	20 UN/UN	8478123
600	568	568	542	Gris antracita/Gris antracite	20 UN/UN	8478223
800	768	768	742	Gris antracita/Gris antracite	20 UN/UN	8478323
900	868	868	842	Gris antracita/Gris antracite	20 UN/UN	8478423
1.000	968	968	942	Gris antracita/Gris antracite	20 UN/UN	8478523
1.200	1.168	1.168	1.142	Gris antracita/Gris antracite	20 UN/UN	8478623

Plástico/Plástico



## Zócalos y accesorios Rodapés e acessórios

Zócalos para cocina para proteger los muebles inferiores de la cocina de daños y de la penetración de líquidos y polvo en el espacio entre los armarios y el suelo, en diferentes alturas de zócalos y en distintos acabados.

Rodapés de cozinha para proteger os móveis de cozinha contra danos e contra a penetração de líquidos e poeiras no espaço entre os armários e o chão, em diferentes alturas de rodapé e em diferentes acabamentos.

Zócalo y perfil Gola superior en acabado negro.

Perfil do rodapé e da Gola superior em acabamento preto.





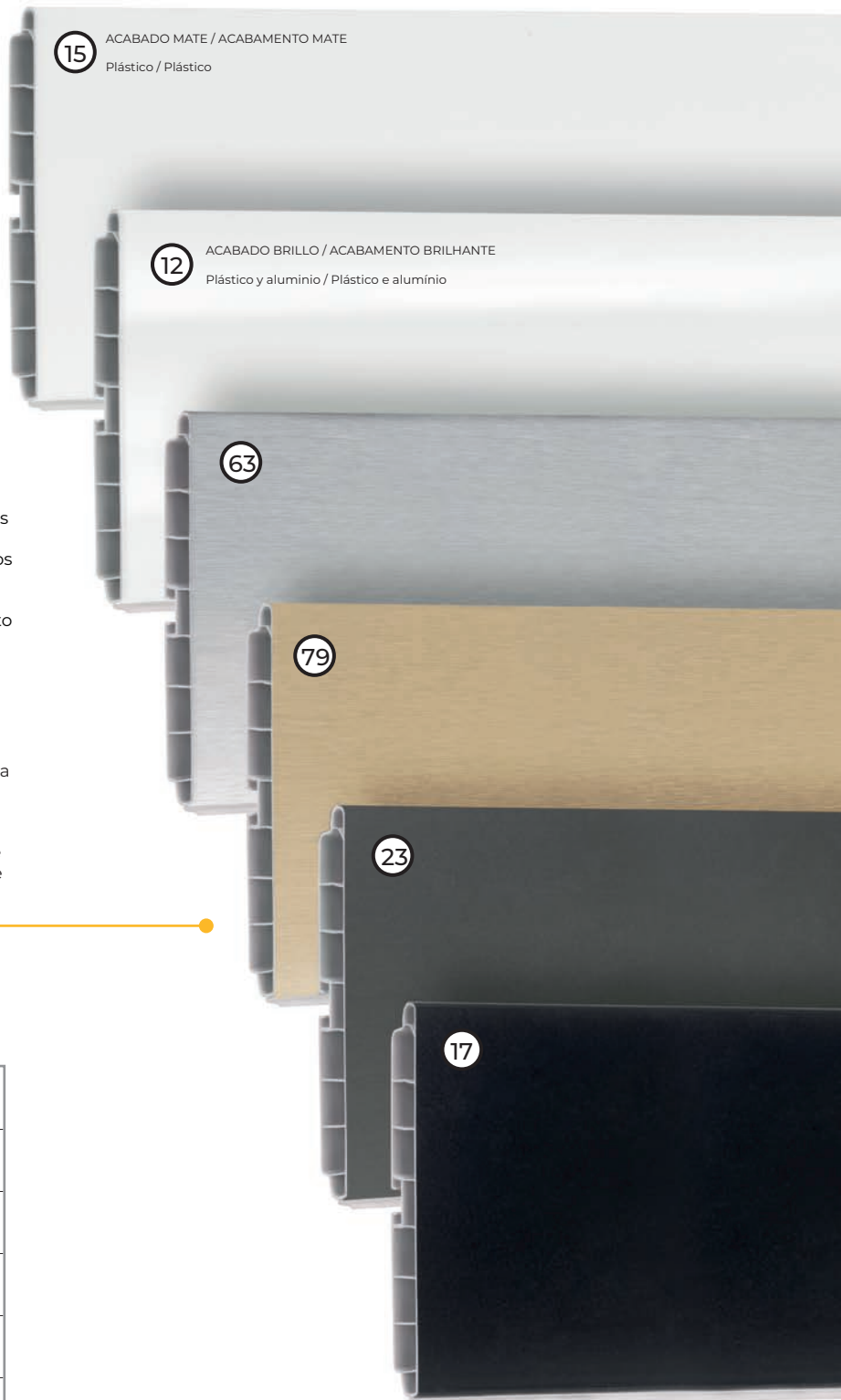
Los zócalos Plasline se tratan de unos perfiles embellecedores fabricados en PVC de gran calidad. Su estructura interna, con numerosos nervios de refuerzo, los dotan de una gran rigidez. Además, cuentan con una lengüeta inferior flexible que garantiza el total contacto con el suelo y evita el paso de líquidos y de polvo a la parte inferior del mueble.

Os rodapés Plasline são perfis decorativos feitos de PVC de alta qualidade. Sua estrutura interna, com muitas nervuras de reforço, proporciona grande rigidez. Além disso, possuem uma aba inferior flexível que assegura total contato com o chão e impede a passagem de líquidos e poeira para a parte inferior do móvel.

**Acabamentos disponíveis.**

**Acabados disponíveis.**

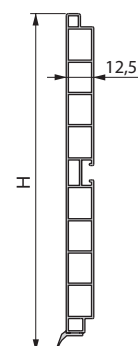
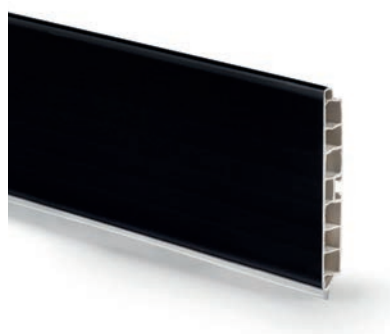
15	Blanco/Branco
12	Pintado blanco/Pintado branco
63	Anodizado satinado/Anodizado satinado
79	Oro/Ouro
23	Gris antracita/Gris antracite
17	Negro/Preto



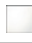



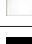













Zócalos Plasline para cocina  
Rodapé Plasline para cozinha

Altura/Altura	Longitud/Comprimento	Acabado/Acabamento		Embalaje/Embalagem	Cod.
100	3,9 m	Pintado blanco/Pintado branco		10 UN/UN	8060112
150	2,35 m	Pintado blanco/Pintado branco		15 UN/UN	8060512
150	3,9 m	Pintado blanco/Pintado branco		10 UN/UN	8060312
100	3,9 m	Blanco/Branco		10 UN/UN	8060115
120	3,9 m	Blanco/Branco		10 UN/UN	8060215
150	3,9 m	Blanco/Branco		10 UN/UN	8060315
100	3,9 m	Negro/Preto		10 UN/UN	8060117
120	3,9 m	Negro/Preto		10 UN/UN	8060217
150	3,9 m	Negro/Preto		10 UN/UN	8060317
100	3,9 m	Gris antracita/Gris antracite		10 UN/UN	8060123
150	3,9 m	Gris antracita/Gris antracite		10 UN/UN	8060323
100	2,35 m	Anodizado satinado/Anodizado satinado		15 UN/UN	8060463
100	3,9 m	Anodizado satinado/Anodizado satinado		10 UN/UN	8060163
120	3,9 m	Anodizado satinado/Anodizado satinado		10 UN/UN	8060263
150	2,35 m	Anodizado satinado/Anodizado satinado		15 UN/UN	8060563
150	3,9 m	Anodizado satinado/Anodizado satinado		10 UN/UN	8060363
165	3,9 m	Anodizado satinado/Anodizado satinado		10 UN/UN	8061063
180	3,9 m	Anodizado satinado/Anodizado satinado		10 UN/UN	8913063
100	3,9 m	Oro/Ouro		10 UN/UN	8060179
120	3,9 m	Oro/Ouro		10 UN/UN	8060279
150	3,9 m	Oro/Ouro		10 UN/UN	8060379

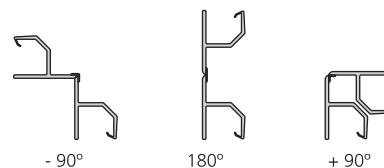
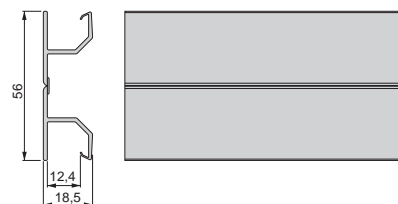
Aluminio, Plástico/Alumínio, Plástico










Ángulos flexibles Plasline para zócalo de cocina  
Canto multiangular flexível Plasline para roda pé

Altura/Altura	Acabado/Acabamento		Embalaje/Embalagem	Cod.
100	Pintado blanco/Pintado branco		20 UN/UN	8910112
150	Pintado blanco/Pintado branco		20 UN/UN	8910312
100	Blanco/Branco		20 UN/UN	8910115
120	Blanco/Branco		20 UN/UN	8910215
150	Blanco/Branco		20 UN/UN	8910315
100	Negro/Preto		20 UN/UN	8910117
150	Negro/Preto		20 UN/UN	8910317
120	Negro/Preto		20 UN/UN	8910217
100	Gris antracita/Gris antracite		20 UN/UN	8910123
150	Gris antracita/Gris antracite		20 UN/UN	8910323
100	Anodizado satinado/Anodizado satinado		20 UN/UN	8910163
120	Anodizado satinado/Anodizado satinado		20 UN/UN	8910263
150	Anodizado satinado/Anodizado satinado		20 UN/UN	8910363
165	Anodizado satinado/Anodizado satinado		20 UN/UN	8910463
180	Anodizado satinado/Anodizado satinado		20 UN/UN	8910563
100	Oro/Ouro		10 UN/UN	8910179
120	Oro/Ouro		10 UN/UN	8910279
150	Oro/Ouro		10 UN/UN	8910379

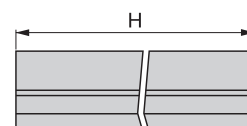
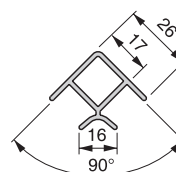
Aluminio, Plástico/Alumínio, Plástico



Ângulos de 90° Plasline para zócalo de cocina  
Canto de ângulo de 90° Plasline para roda pé

Altura/Altura	Acabado/Acabamento	Embalaje/Embalagem	Cod.
100	Gris antracita/Gris antracite 	20 UN/UN	8011623
150	Gris antracita/Gris antracite 	20 UN/UN	8015623
100	Anodizado satinado/Anodizado satinado 	20 UN/UN	8011663
120	Anodizado satinado/Anodizado satinado 	20 UN/UN	8013563
150	Anodizado satinado/Anodizado satinado 	20 UN/UN	8015663
165	Anodizado satinado/Anodizado satinado 	20 UN/UN	8919463
180	Anodizado satinado/Anodizado satinado 	20 UN/UN	8913163

Aluminio, Plástico/Aluminio, Plástico



Prolongadores Plasline para zócalo de cocina  
União Plasline





Altura/Altura	Acabado/Acabamento	Embalaje/Embalagem	Cod.
150	Anodizado satinado/Anodizado satinado 	20 UN/UN	8060963

Aluminio, Plástico/Aluminio, Plástico

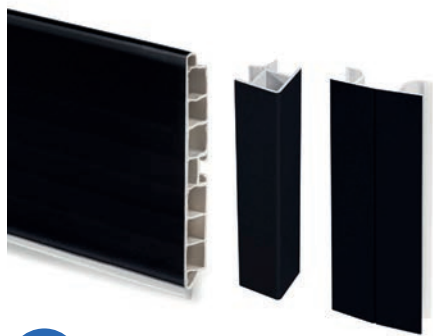




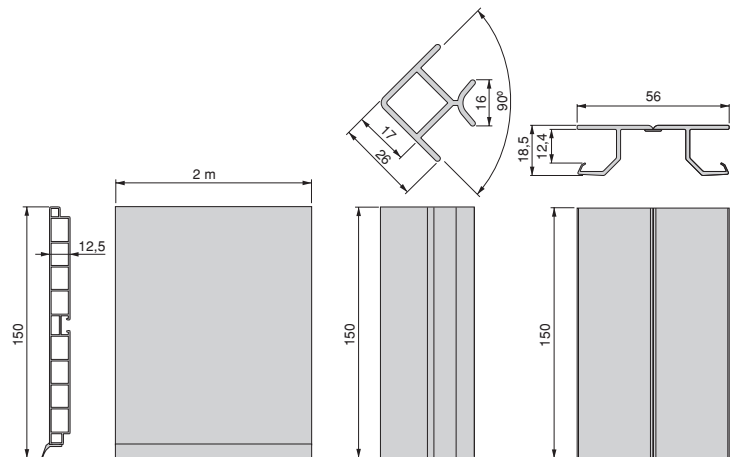
Kit de zócalos para cocina Plasline con accesorios de unión  
 Kit de rodapés para cozinha Plasline com acessórios de união

Altura/Altura	Longitud/Comprimento	Acabado/Acabamento	Embalaje/Embalagem	Nº piezas/Nº peças	Cod.
100	2,35 m	Negro/Preto	 1 LOTE/LOTE	2 unidades/2 unidades	8952417
150	2,35 m	Negro/Preto	 1 LOTE/LOTE	2 unidades/2 unidades	8952517
100	2,35 m	Anodizado satinado/Anodizado satinado	 1 LOTE/LOTE	2 unidades/2 unidades	8952463
150	2,35 m	Anodizado satinado/Anodizado satinado	 1 LOTE/LOTE	2 unidades/2 unidades	8952563

Plástico/Plástico



KITS





**Emuca S.R.L**

Via Messico, 80 · 35127 · Padova (ITALIA)  
T. +39 049 8702800 · F. +39 049 87 03019  
www.emuca.it

**Emuca S.A.**

Pl. El Oliveral - c/H, 4 · Apartado de correos 176  
46394 · Riba-Roja del Túria · Valencia (ESPAÑA)  
T. +34 96 166 70 19 · F. +34 96 166 71 82  
www.emuca.es

**Emuca Ltd.**

75 Springfield Road · Chelmsford · Essex  
CM2 6JG (UK)  
T. +44 1268 530 674 · F. +44 1268 282 592  
www.emuca.co.uk

**Emuca S.A.R.L**

Parc de l'Aubinière · 2 Avenue des Améthystes  
44338 · Nantes Cedex 03 (FRANCE)  
T. +33 2 49 88 07 35 · F. +33 2 72 22 02 24  
www.emuca.fr

**Emuca Lda.**

AV. da Liberdade n° 38, 4° · 1250-145 Lisboa (PORTUGAL)  
T. +351 211 203 940 · F. +34 96 166 71 82  
www.emuca.pt

**04/2024**

AENOR



Empresa  
Registrada  
UNE-EN ISO 9001  
ER-0896/1999



CERTIFIED QUALITY  
MANAGEMENT SYSTEM



UNI EN ISO 9001:2015



CERTIQUALITY  
È MEMBRO DELLA  
FEDERAZIONE CISQ

